

Dom w betulach

PEŁNOBRANŻOWE ODBICIE LUSTRZANE

Dom jednorodzinny z poddaszem użytkowym
4 pokoje, 1 kuchnia, 2 łazienki, spiżarka, kotłownia,
antresola, garaż, strych

powierzchnia domu: 127,63 m²
(bez kotłowni, garażu, strychu)

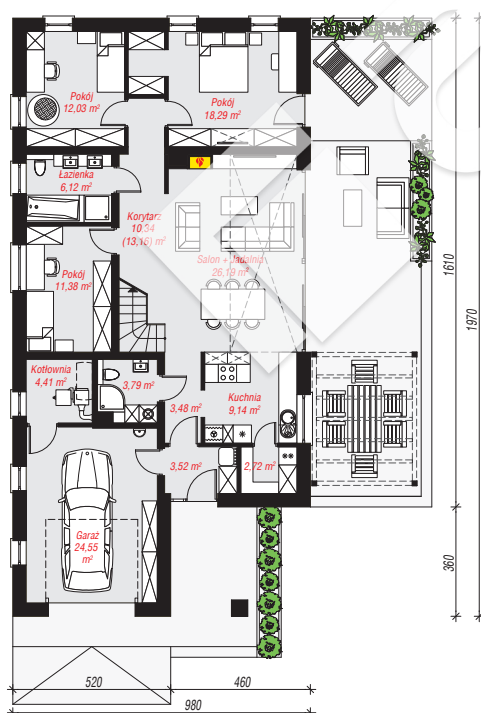
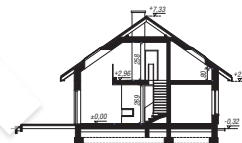
powierzchnia garażu: 24,55 m²
powierzchnia strychu: 58,31 m²
powierzchnia kotłowni: 4,41 m²

powierzchnia zabudowy: 186,83 m²
powierzchnia podłóg: 251,65 m²
kubatura: 1 037,76 m³
wysokość budynku: 7,65 m
powierzchnia dachu: 247,80 m²

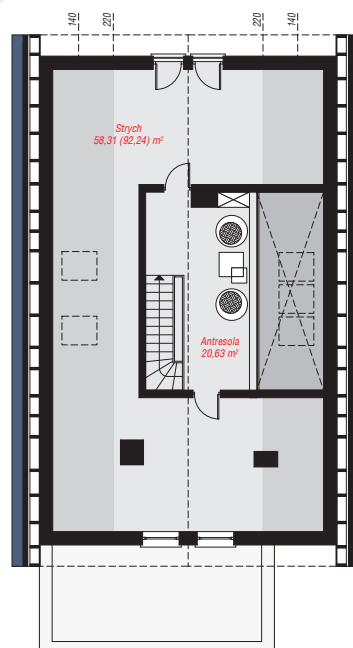
min. wymiary działki: 27,70 x 17,80 m

Technologia i konstrukcja

ściany: bloczek z betonu komórkowego H+H 24 cm, styropian Termo Organika 20 cm, tynk; **strop:** płyta żelbetowa; **ścianka kolankowa:** 80 cm; **dach:** dwuspadowy, nachylenie 35 st., więźba drewniana, dachówka ceramiczna, okno dachowe 3; **kocioł:** na paliwo stałe + alternatywnie gazowy



PARTER: 135,96 (138,78) m²



PODDASZE: 78,94 (112,87) m²



Do projektu możesz wprowadzić zmiany,
na które wyrazimy bezpłatną zgodę.

Zobacz dostępne wersje projektu,
wizualizacje wnętrz i zdjęcia z realizacji
na www.archon.pl