

# Dom w hortensjach 2 (G2)

PEŁNOBRANŻOWE ODBICIE LUSTRZANE

Dom jednorodzinny z poddaszem użytkowym  
7 pokoi, 1 kuchnia, 2 łazienki, spiżarka, kotłownia,  
pralnia, garderoby, garaż, strych

**powierzchnia domu:** 202,84 m<sup>2</sup>  
(bez kotłowni, garażu, strychu)

powierzchnia garażu: 41,01 m<sup>2</sup>

powierzchnia strychu: 14,65 m<sup>2</sup>

powierzchnia kotłowni: 5,33 m<sup>2</sup>

powierzchnia zabudowy: 186,40 m<sup>2</sup>

powierzchnia podłóg: 287,24 m<sup>2</sup>

kubatura: 1 323,58 m<sup>3</sup>

wysokość budynku: 8,95 m

powierzchnia dachu: 290,40 m<sup>2</sup>

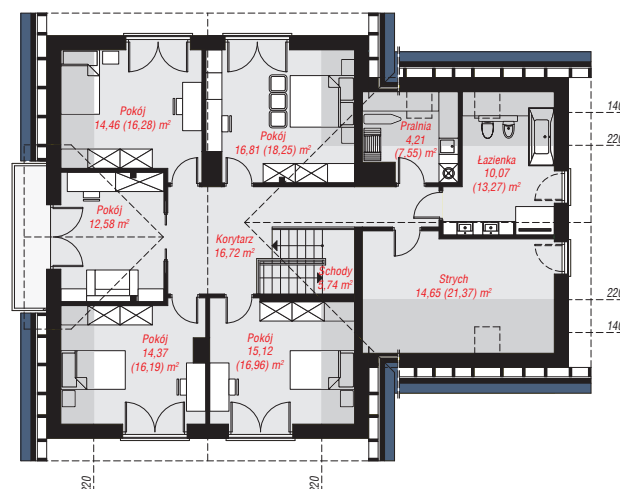
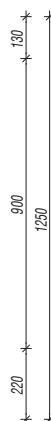
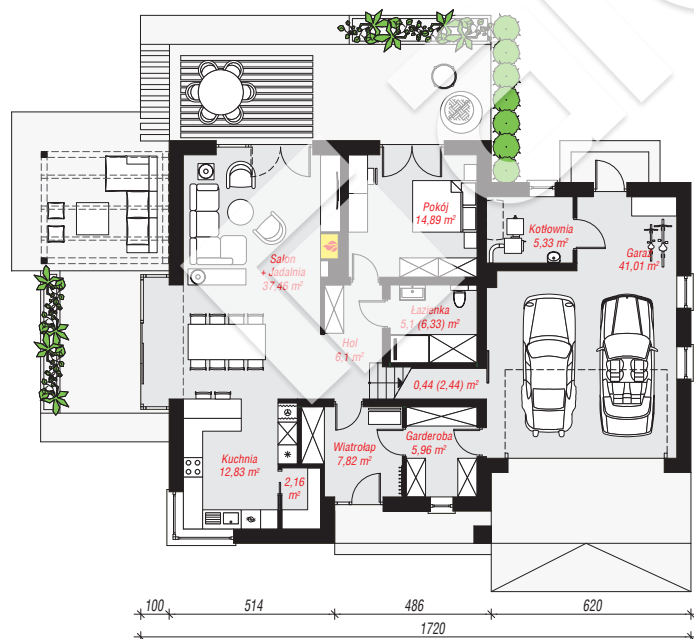
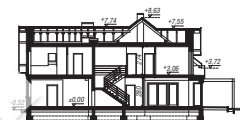
min. wymiary działki: 20,50 x 25,20 m

po adaptacji\*: 24,20 x 20,50 m

(Likwidacja wykusza w jadalni.)

## Technologia i konstrukcja

**ściany:** bloczek z betonu komórkowego H+H 24 cm,  
styropian Termo Organika 20 cm, tynk; **strop:** płyta  
żelbetowa; **ścianka kolankowa:** 140 cm; **dach:**  
dwuspadowy, nachylenie 38 st., więźba drewniana,  
dachówka ceramiczna, okno dachowe 4; **kocioł:** na  
paliwo stałe + alternatywnie gazowy



PARTER: 139,10 (142,33) m<sup>2</sup>

PODDASZE: 124,73 (144,91) m<sup>2</sup>



Do projektu możesz wprowadzić zmiany,  
na które wyrazimy bezpłatną zgodę.

Zobacz dostępne wersje projektu,  
wizualizacje wnętrz i zdjęcia z realizacji  
na [www.archon.pl](http://www.archon.pl)