

Dom w zdrojówkach (G2)

Dom jednorodzinny z poddaszem użytkowym
5 pokoi, 1 kuchnia, 2 łazienki, spiżarka, kotłownia,
pralnia, garderoby, garaż

powierzchnia domu: 133,94 m²
(bez kotłowni, garażu)

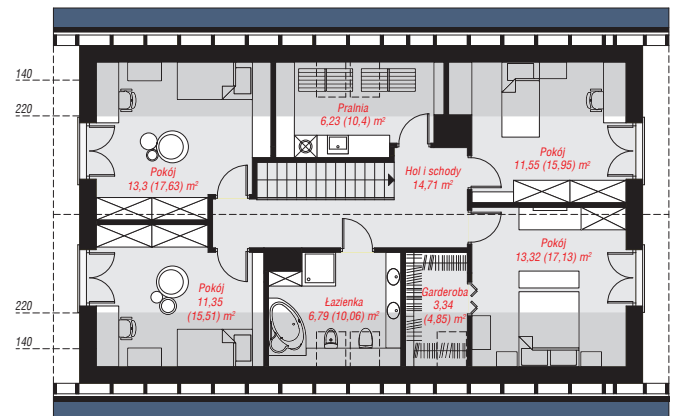
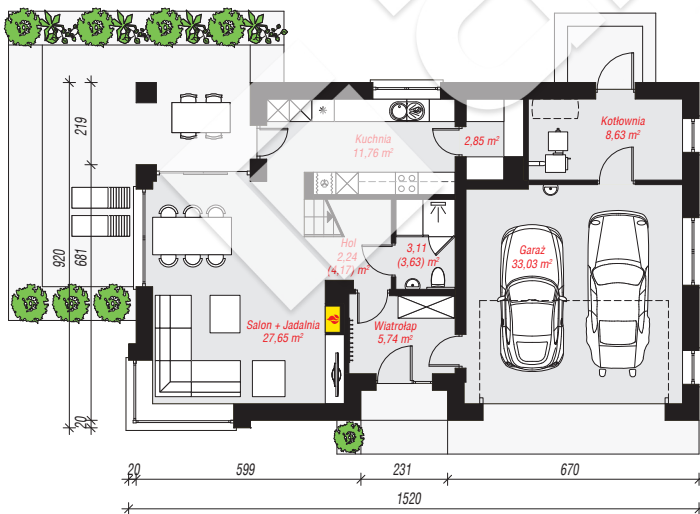
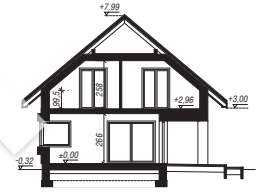
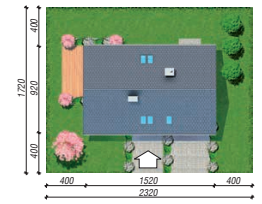
powierzchnia garażu: 33,03 m²
powierzchnia kotłowni: 8,63 m²

powierzchnia zabudowy: 137,04 m²
powierzchnia podłóg: 203,70 m²
kubatura: 869,20 m³
wysokość budynku: 8,31 m
powierzchnia dachu: 235,50 m²

min. wymiary działki: 17,20 x 23,20 m
po adaptacji*: 23,00 x 17,00 m
(Likwidacja wykusza.)

Technologia i konstrukcja

ściany: bloczek z betonu komórkowego H+H 24 cm,
styropian Termo Organika 20 cm, tynk; **strop:** płyta
żelbetowa; **ścianka kolankowa:** 99 cm; **dach:**
dwuspadowy, nachylenie 40 st., więźba drewniana,
dachówka ceramiczna, okno dachowe 3; **kocioł:** na
paliwo stałe + alternatywnie gazowy



PARTER: 95,01 (97,46) m²

PODDASZE: 80,59 (106,24) m²



Do projektu możesz wprowadzić zmiany,
na które wyrazimy bezpłatną zgodę.

Zobacz dostępne wersje projektu,
wizualizacje wnętrz i zdjęcia z realizacji
na www.archon.pl