

Dom w nektarynkach 4 (G2N)

PEŁNOBRANŻOWE ODBICIE LUSTRZANE

Dom jednorodzinny z poddaszem użytkowym
5 pokoi, 1 kuchnia, 2 łazienki, spiżarka, kotłownia,
pralnia, garderoby, garaż, strych

powierzchnia domu: 135,09 m²
(bez kotłowni, garażu, strychu)

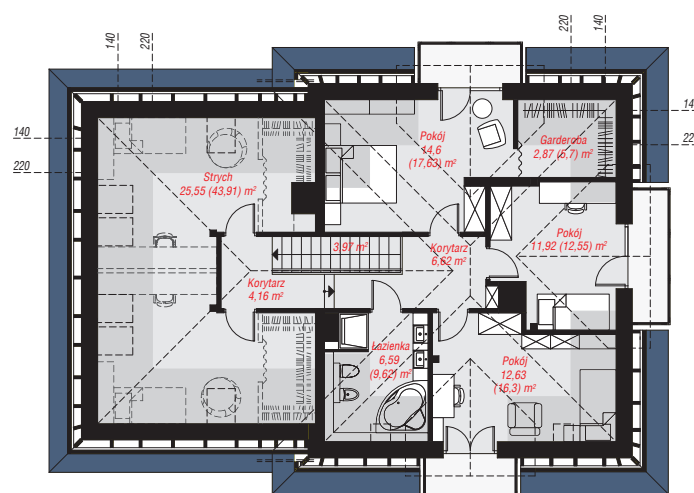
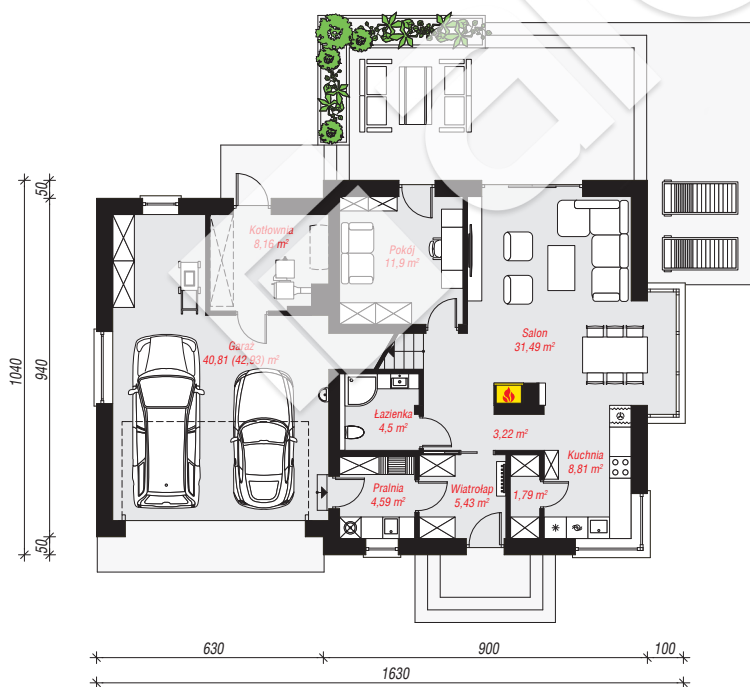
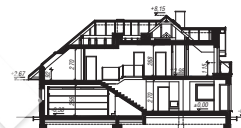
powierzchnia garażu: 40,81 m²
powierzchnia strychu: 25,55 m²
powierzchnia kotłowni: 8,16 m²

powierzchnia zabudowy: 157,69 m²
powierzchnia podłóg: 243,28 m²
kubatura: 989,91 m³
wysokość budynku: 8,65 m
powierzchnia dachu: 270,61 m²

min. wymiary działki: 18,40 x 24,30 m
po adaptacji*: 23,30 x 18,40 m
(Likwidacja wykusza)

Technologia i konstrukcja

ściany: pustak ceramiczny Porotherm 25 cm, styropian Termo Organika 20 cm, tynk; **strop:** płyta żelbetowa;
ścianka kolankowa: 115 cm; **dach:** czterospadowy, nachylenie 40 st., więźba drewniana, dachówka ceramiczna, okno dachowe 3; **kocioł:** na paliwo stałe + alternatywnie gazowy



Do projektu możesz wprowadzić zmiany, na które wyrazimy bezpłatną zgodę.

Zobacz dostępne wersje projektu, wizualizacje wnętrz i zdjęcia z realizacji na www.archon.pl