

Dom w śliwach (G)

PEŁNOBRANŻOWE ODBICIE LUSTRZANE

Dom jednorodzinny z poddaszem użytkowym
5 pokoi, 1 kuchnia, 2 łazienki, spiżarka, kotłownia,
pralnia, garderoby, pomieszczenie gospodarcze,
garaż, strych

powierzchnia domu: 156,03 m²
(bez kotłowni, garażu, strychu)

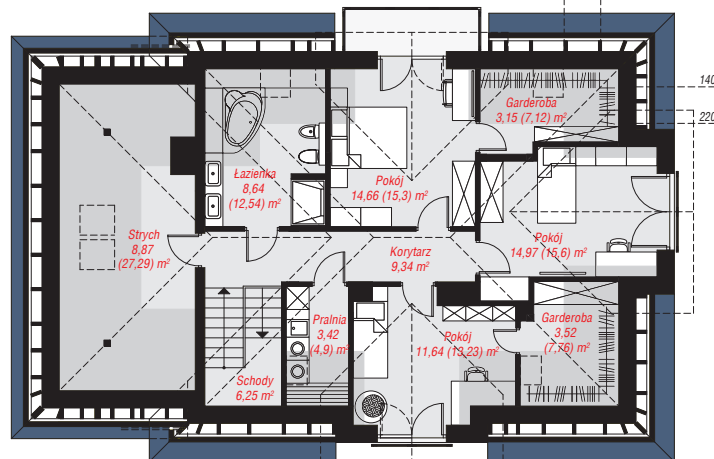
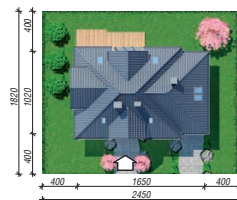
powierzchnia garażu: 19,93 m²
powierzchnia strychu: 8,87 m²
powierzchnia kotłowni: 6,80 m²

powierzchnia zabudowy: 154,66 m²
powierzchnia podłóg: 228,95 m²
kubatura: 974,01 m³
wysokość budynku: 8,75 m
powierzchnia dachu: 268,60 m²

min. wymiary działki: 18,20 x 24,50 m
po adaptacji*: 22,50 x 17,70 m
(Likwidacja wykuszy i likwidacja okna w garażu.)

Technologia i konstrukcja

ściany: pustak ceramiczny Porotherm 25 cm, styropian Termo Organika 20 cm, tynk; **strop:** płyta żelbetowa;
ścianka kolankowa: 100 cm; **dach:** czterospadowy, nachylenie 40 st., więźba drewniana, dachówka ceramiczna, okno dachowe 3; **kocioł:** na paliwo stałe + alternatywnie gazowy



Do projektu możesz wprowadzić zmiany,
na które wyrazimy bezpłatną zgodę.

Zobacz dostępne wersje projektu,
wizualizacje wnętrz i zdjęcia z realizacji
na www.archon.pl