

# Dom w komosach

PEŁNOBRANŻOWE ODBICIE LUSTRZANE

**archon**  
PROJEKTY DOMÓW

Dom jednorodzinny z poddaszem użytkowym  
5 pokoi, 1 kuchnia, 2 łazienki, spiżarka, kotłownia,  
pralnia, garderoby, garaż

**powierzchnia domu:** 132,84 m<sup>2</sup>  
(bez kotłowni, garażu)

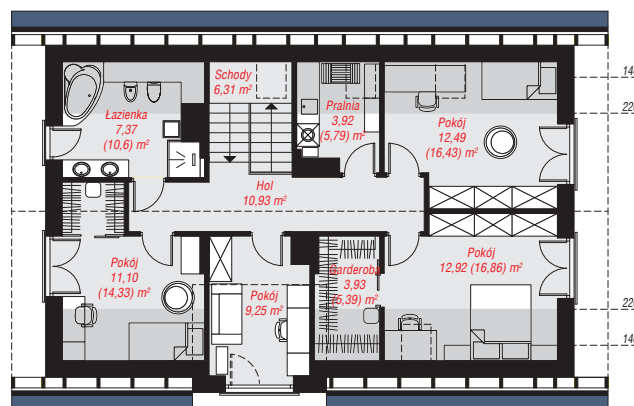
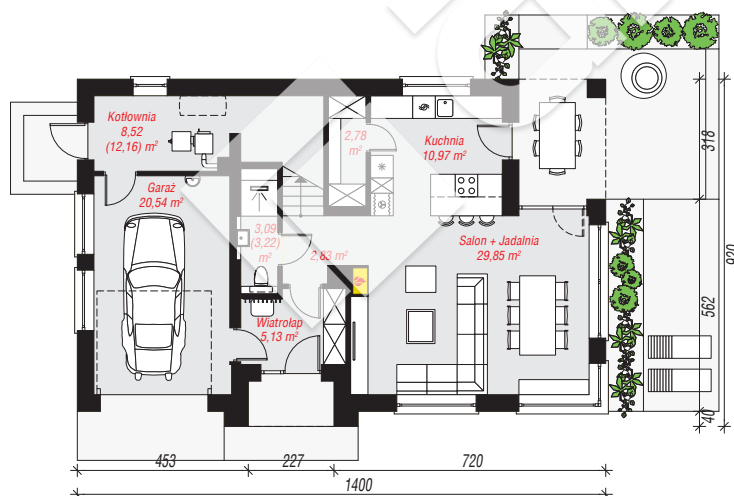
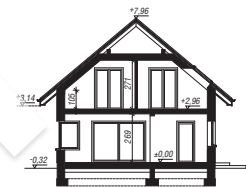
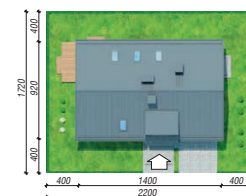
powierzchnia garażu: 20,54 m<sup>2</sup>  
powierzchnia kotłowni: 8,42 m<sup>2</sup>

powierzchnia zabudowy: 125,55 m<sup>2</sup>  
powierzchnia podłóg: 183,22 m<sup>2</sup>  
kubatura: 812,04 m<sup>3</sup>  
wysokość budynku: 8,28 m  
powierzchnia dachu: 213,41 m<sup>2</sup>

min. wymiary działki: 17,20 x 22,00 m  
po adaptacji\*: 22,00 x 14,30 m  
(Wyrównanie elewacji frontowej, likwidacja okien na elewacji tylnej.)

## Technologia i konstrukcja

**ściany:** bloczek z betonu komórkowego H+H 24 cm, styropian Termo Organika 20 cm, tynk; **strop:** płyta żelbetowa; **ścianka kolankowa:** 105 cm; **dach:** dwuspadowy, nachylenie 40 st., więźba drewniana, blacha, okno dachowe 3; **kocioł:** na paliwo stałe + alternatywnie gazowy



PARTER: 83,32 (87,07) m<sup>2</sup>

PODDASZE: 78,48 (96,15) m<sup>2</sup>



Do projektu możesz wprowadzić zmiany,  
na które wyrazimy bezpłatną zgodę.

Zobacz dostępne wersje projektu,  
wizualizacje wnętrz i zdjęcia z realizacji  
na [www.archon.pl](http://www.archon.pl)