

# Dom w modrzewnicy 4

PEŁNOBRANŻOWE ODBICIE LUSTRZANE

**archon**  
PROJEKTY DOMÓW

Dom jednorodzinny parterowy  
5 pokoi, 1 kuchnia, 2 łazienki, spiżarka, toaleta,  
kotłownia, pralnia, garderoby

**powierzchnia domu:** 139,94 m<sup>2</sup>  
(bez kotłowni)

**powierzchnia kotłowni:** 6,74 m<sup>2</sup>

**powierzchnia zabudowy:** 207,99 m<sup>2</sup>

**powierzchnia podłóg:** 146,68 m<sup>2</sup>

**kubatura:** 1 054,25 m<sup>3</sup>

**wysokość budynku:** 7,00 m

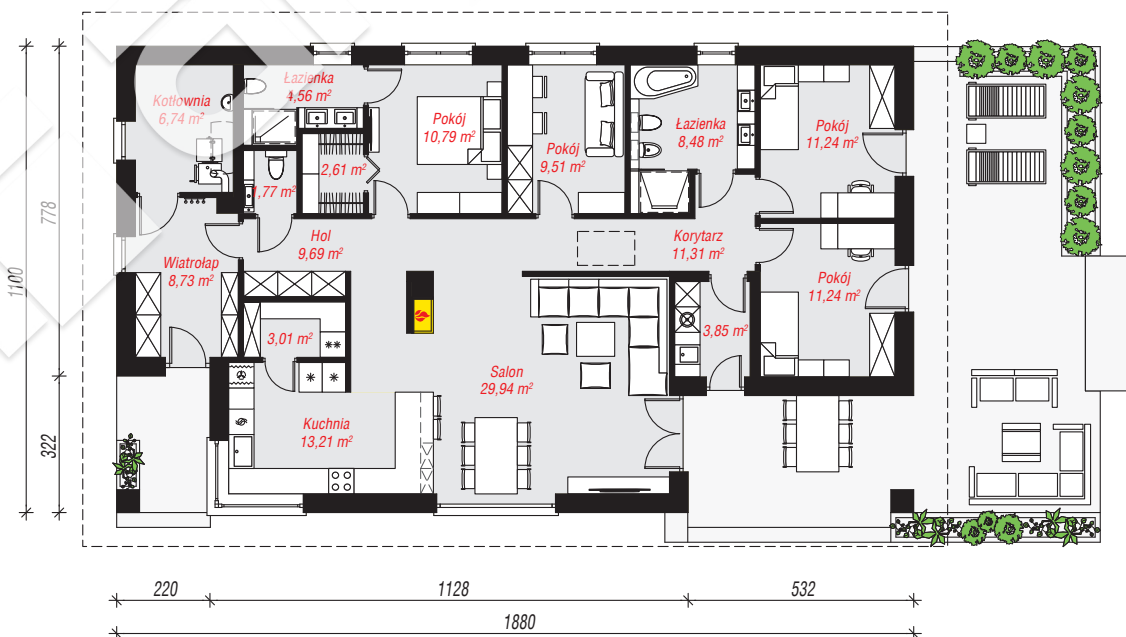
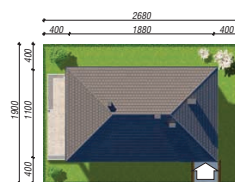
**powierzchnia dachu:** 296,80 m<sup>2</sup>

**min. wymiary działki:** 19,00 x 26,80 m

**po adaptacji\*:** 25,80 x 19,00 m  
(Likwidacja okien w wiatrolapie i kotłowni.)

## Technologia i konstrukcja

**ściany:** bloczek z betonu komórkowego H+H 24 cm,  
styropian Termo Organika 20 cm, tynk; **strop:** płyta  
żelbetowa; **dach:** czterospadowy, nachylenie 30 st.,  
więźba drewniana, dachówka ceramiczna; **kocioł:** na  
paliwo stałe + alternatywnie gazowy



**PARTER:** 146,68 (0,00) m<sup>2</sup>



Do projektu możesz wprowadzić zmiany,  
na które wyrazimy bezpłatną zgodę.

Zobacz dostępne wersje projektu,  
wizualizacje wnętrz i zdjęcia z realizacji  
na [www.archon.pl](http://www.archon.pl)