

Dom w aurorach 5

Dom jednorodzinny z poddaszem użytkowym
6 pokoi, 1 kuchnia, 2 łazienki, spiżarka, kotłownia,
pralnia, garderoby, pomieszczenie gospodarcze

powierzchnia domu: 159,16 m²
(bez kotłowni)

powierzchnia kotłowni: 6,89 m²

powierzchnia zabudowy: 124,27 m²

powierzchnia podłóg: 188,63 m²

kubatura: 826,16 m³

wysokość budynku: 8,61 m

powierzchnia dachu: 222,80 m²

min. wymiary działki: 18,70 x 21,30 m

po adaptacji*: 21,30 x 16,40 m

(Wyrównanie ścian budynku na elewacji frontowej i ogrodowej.)

Technologia i konstrukcja

ściany: pustak ceramiczny Porotherm 25 cm, styropian

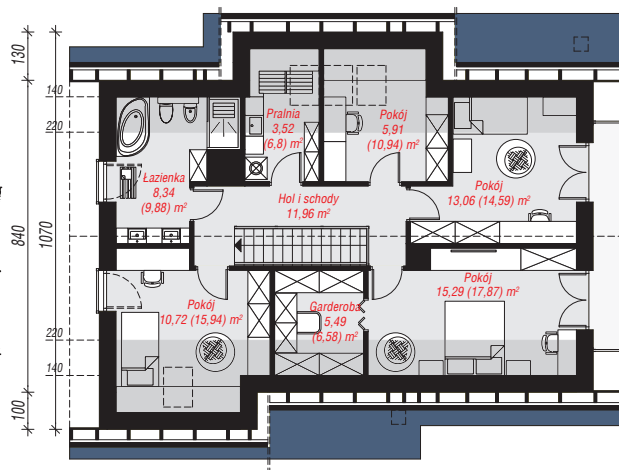
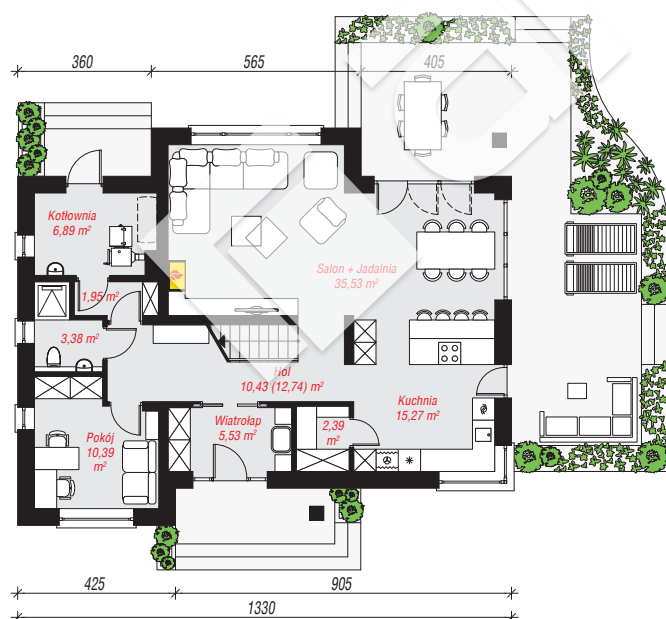
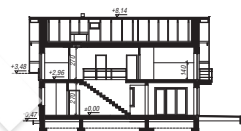
Termo Organika 20 cm, tynk; **strop:** płyta żelbetowa;

ścianka kolankowa: 140 cm; **dach:** dwuspadowy,

nachylenie 40 st., więźba drewniana, dachówka

ceramiczna, okno dachowe 3; **kocioł:** na paliwo stałe +

alternatywnie gazowy



PARTER: 91,76 (94,07) m²

PODDASZE: 74,29 (94,56) m²



Do projektu możesz wprowadzić zmiany,
na które wyrazimy bezpłatną zgodę.

Zobacz dostępne wersje projektu,
wizualizacje wnętrz i zdjęcia z realizacji
na www.archon.pl