

Willa Oliwia 3 (G2)

Dom jednorodzinny piętrowy
6 pokoi, 1 kuchnia, 3 łazienki, spiżarka, jadalnia,
kotłownia, pralnia, garderoby, garaż

powierzchnia domu: 215,55 m²
(bez kotłowni, garażu)

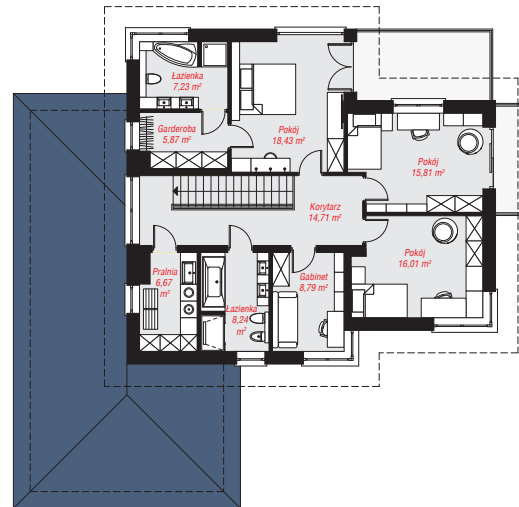
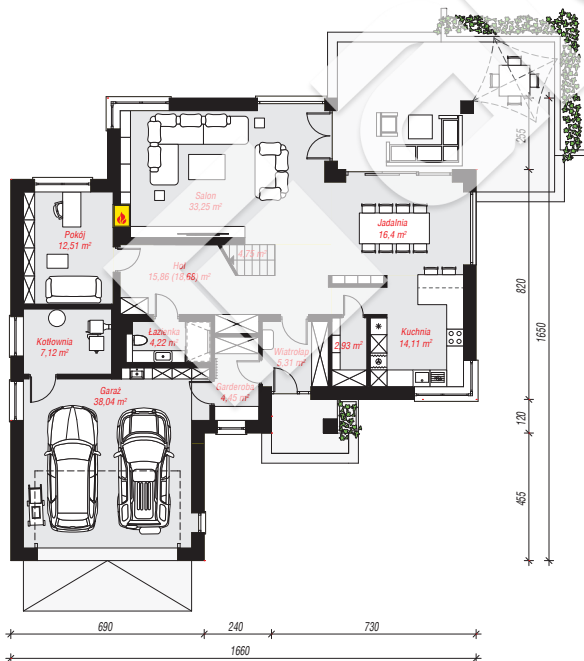
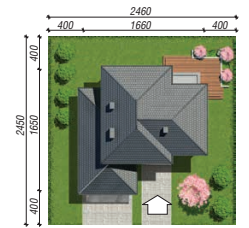
powierzchnia garażu: 38,04 m²
powierzchnia kotłowni: 7,12 m²

powierzchnia zabudowy: 202,52 m²
powierzchnia podłóg: 263,53 m²
kubatura: 1 312,27 m³
wysokość budynku: 8,41 m
powierzchnia dachu: 282,70 m²

min. wymiary działki: 24,50 x 24,60 m
po adaptacji*: 23,60 x 24,50 m
(Likwidacja okien w ścianie bocznej garażu i kotłowni)

Technologia i konstrukcja

ściany: pustak ceramiczny Porotherm 25 cm, styropian Termo Organika 20 cm, tynk; **strop:** płyta żelbetowa;
dach: czterospadowy, nachylenie 22 st., więźba drewniana, dachówka ceramiczna; **kocioł:** na paliwo stałe + alternatywnie gazowy



PARTER: 158,95 (161,77) m²

PIĘTRO: 101,76 (0,00) m²



Do projektu możesz wprowadzić zmiany,
na które wyrazimy bezpłatną zgodę.

Zobacz dostępne wersje projektu,
wizualizacje wnętrz i zdjęcia z realizacji
na www.archon.pl