

Dom pod lukumą

PEŁNOBRANŻOWE ODBICIE LUSTRZANE

archon
PROJEKTY DOMÓW

Dom jednorodzinny z poddaszem użytkowym
5 pokoi, 1 kuchnia, 3 łazienki, spiżarka, kotłownia,
pralnia, garderoby, garaż

powierzchnia domu: 137,96 m²
(bez kotłowni, garażu)

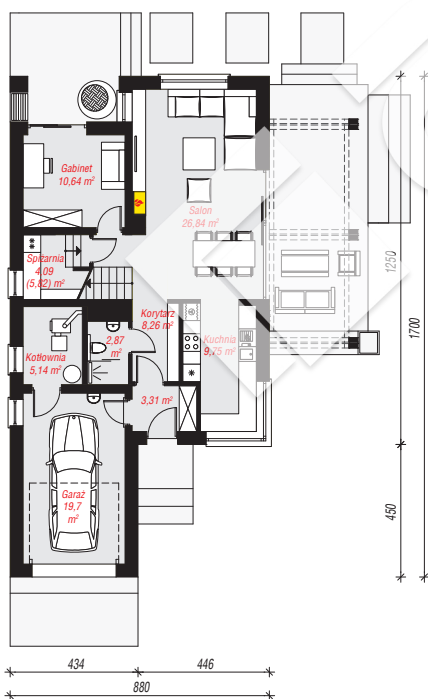
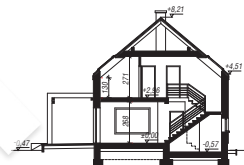
powierzchnia garażu: 19,70 m²
powierzchnia kotłowni: 5,14 m²

powierzchnia zabudowy: 130,56 m²
powierzchnia podłóg: 175,91 m²
kubatura: 838,99 m³
wysokość budynku: 8,68 m
powierzchnia dachu: 143,60 m²

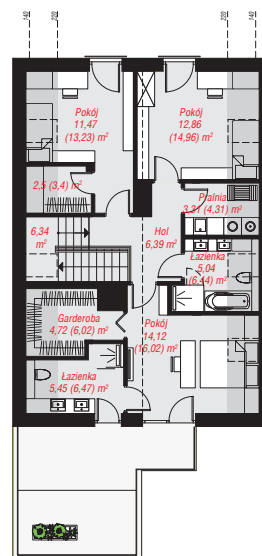
min. wymiary działki: 25,00 x 16,80 m
po adaptacji*: 14,30 x 25,00 m
(Likwidacja okien na bocznej ścianie parteru, likwidacja okien połączonych.)

Technologia i konstrukcja

ściany: bloczek z betonu komórkowego H+H 24 cm, styropian Termo Organika 20 cm, tynk; **strop:** płyta żelbetowa; **ścianka kolankowa:** 130 cm; **dach:** dwuspadowy, nachylenie 40 st., więźba drewniana, dachówka ceramiczna, okno dachowe 3; **kocioł:** na paliwo stałe + alternatywnie gazowy



PARTER: 90,60 (92,33) m²



PODDASZE: 72,20 (83,58) m²



Do projektu możesz wprowadzić zmiany, na które wyrazimy bezpłatną zgodę.

Zobacz dostępne wersje projektu, wizualizacje wnętrz i zdjęcia z realizacji na www.archon.pl