

Dom w maciejkach 2 (G2)

PEŁNOBRANŻOWE ODBICIE LUSTRZANE

Dom jednorodzinny z poddaszem użytkowym
5 pokoi, 1 kuchnia, 3 łazienki, spiżarka, kotłownia,
pralnia, garderoby, garaż, strych

powierzchnia domu: 177,61 m²
(bez kotłowni, garażu, strychu)

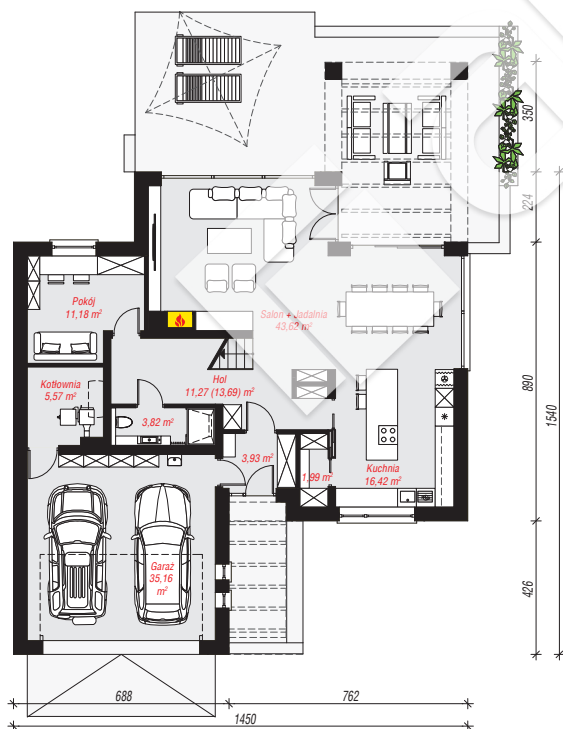
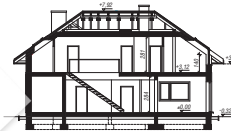
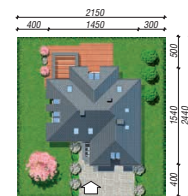
powierzchnia garażu: 35,16 m²
powierzchnia strychu: 20,58 m²
powierzchnia kotłowni: 5,57 m²

powierzchnia zabudowy: 174,39 m²
powierzchnia podłóg: 269,23 m²
kubatura: 1 099,01 m³
wysokość budynku: 8,24 m
powierzchnia dachu: 273,65 m²

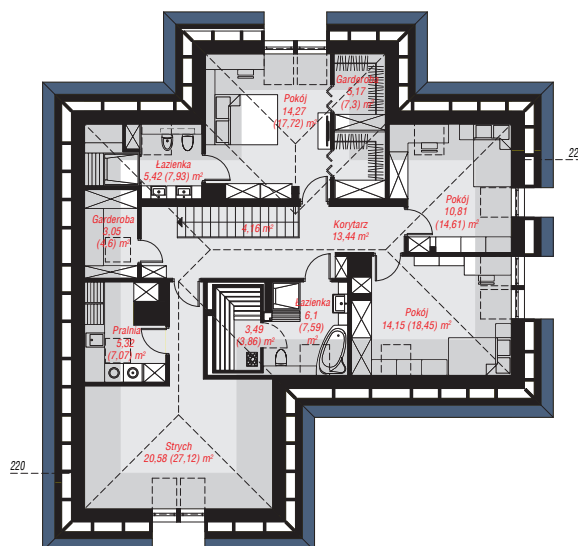
min. wymiary działki: 24,40 x 21,50 m
po adaptacji*: 21,50 x 23,40 m
(Skrócenie zadaszenia tarasu.)

Technologia i konstrukcja

ściany: bloczek z betonu komórkowego H+H 24 cm,
styropian Termo Organika 20 cm, tynk; **strop:** płyta
żelbetowa; **ścianka kolankowa:** 140 cm; **dach:**
czterospadowy, nachylenie 35 st., więźba drewniana,
dachówka ceramiczna, okno dachowe 3; **kocioł:** na
paliwo stałe + alternatywnie gazowy



PARTER: 132,96 (135,38) m²



PODDASZE: 105,96 (133,85) m²



Do projektu możesz wprowadzić zmiany,
na które wyrazimy bezpłatną zgodę.

Zobacz dostępne wersje projektu,
wizualizacje wnętrz i zdjęcia z realizacji
na www.archon.pl