

# Dom w alwach 4 (G2)

PEŁNOBRANŻOWE ODBICIE LUSTRZANE

Dom jednorodzinny parterowy  
5 pokoi, 1 kuchnia, 2 łazienki, spiżarka, kotłownia,  
pralnia, garderoby, garaż

**powierzchnia domu:** 159,83 m<sup>2</sup>  
(bez kotłowni, garażu)

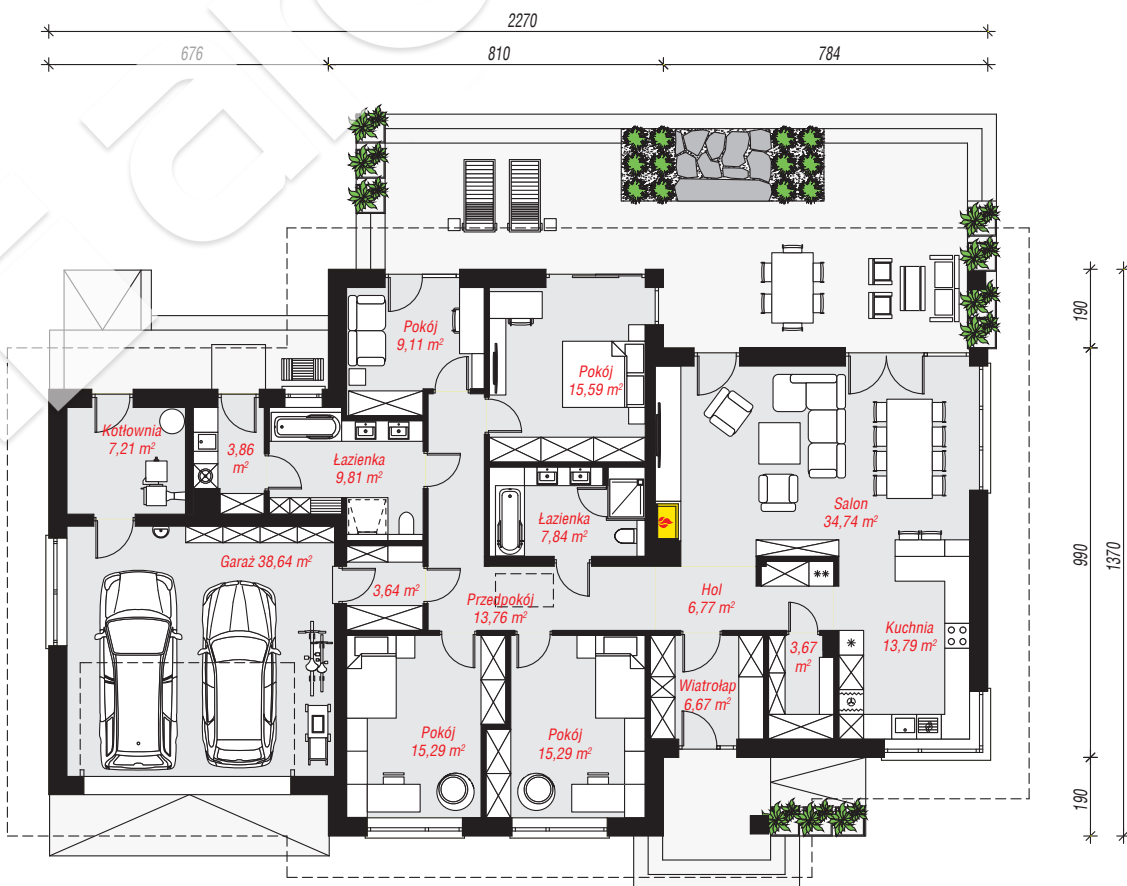
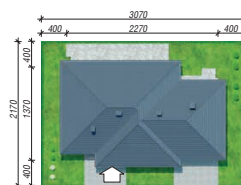
powierzchnia garażu: 38,64 m<sup>2</sup>  
powierzchnia kotłowni: 7,21 m<sup>2</sup>

powierzchnia zabudowy: 276,10 m<sup>2</sup>  
powierzchnia podłóg: 205,68 m<sup>2</sup>  
kubatura: 1 497,16 m<sup>3</sup>  
wysokość budynku: 7,52 m  
powierzchnia dachu: 405,80 m<sup>2</sup>

min. wymiary działki: 21,70 x 30,70 m  
po adaptacji\*: 29,70 x 21,70 m  
(Likwidacja okna w garażu.)

## Technologia i konstrukcja

**ściany:** bloczek z betonu komórkowego H+H 24 cm,  
styropian Termo Organika 20 cm, tynk; **strop:** płyta  
żelbetowa; **dach:** czterospadowy, nachylenie 30 st.,  
więźba drewniana, dachówka ceramiczna; **kocioł:** na  
paliwo stałe + alternatywnie gazowy



Do projektu możesz wprowadzić zmiany,  
na które wyrazimy bezpłatną zgodę.

Zobacz dostępne wersje projektu,  
wizualizacje wnętrz i zdjęcia z realizacji  
na [www.archon.pl](http://www.archon.pl)

