

# Dom w aurorach 5

PEŁNOBRANŻOWE ODBICIE LUSTRZANE

Dom jednorodzinny z poddaszem użytkowym  
6 pokoi, 1 kuchnia, 2 łazienki, spiżarka, kotłownia,  
pralnia, garderoby, pomieszczenie gospodarcze

**powierzchnia domu:** 159,16 m<sup>2</sup>  
(bez kotłowni)

**powierzchnia kotłowni:** 6,89 m<sup>2</sup>

**powierzchnia zabudowy:** 124,27 m<sup>2</sup>

**powierzchnia podłóg:** 188,63 m<sup>2</sup>

**kubatura:** 826,16 m<sup>3</sup>

**wysokość budynku:** 8,61 m

**powierzchnia dachu:** 222,80 m<sup>2</sup>

**min. wymiary działki:** 18,70 x 21,30 m

**po adaptacji\*:** 21,30 x 16,40 m

(Wyrównanie ścian budynku na elewacji frontowej i ogrodowej.)

## Technologia i konstrukcja

**ściany:** pustak ceramiczny Porotherm 25 cm, styropian

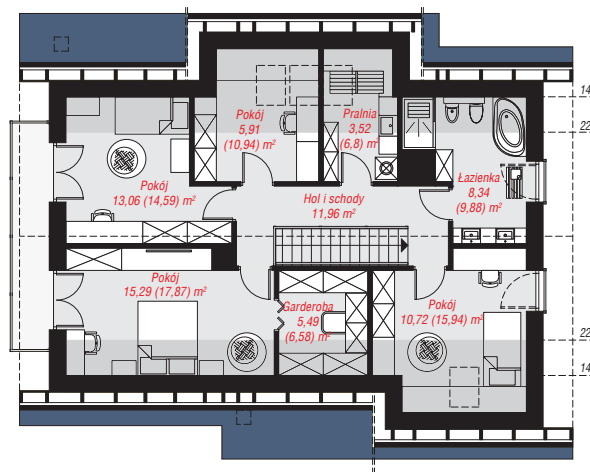
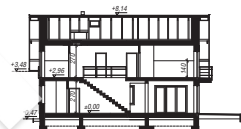
Termo Organika 20 cm, tynk; **strop:** płyta żelbetowa;

**ścianka kolankowa:** 140 cm; **dach:** dwuspadowy,

nachylenie 40 st., więźba drewniana, dachówka

ceramiczna, okno dachowe 3; **kocioł:** na paliwo stałe +

alternatywnie gazowy



Do projektu możesz wprowadzić zmiany,  
na które wyrazimy bezpłatną zgodę.

Zobacz dostępne wersje projektu,  
wizualizacje wnętrz i zdjęcia z realizacji  
na [www.archon.pl](http://www.archon.pl)