

Dom w topolach

PEŁNOBRANŻOWE ODBICIE LUSTRZANE

Dom jednorodzinny z poddaszem użytkowym
5 pokoi, 1 kuchnia, 2 łazienki, spiżarka, kotłownia,
pralnia, pomieszczenie gospodarcze, garaż, strych

powierzchnia domu: 153,61 m²
(bez kotłowni, garażu, strychu)

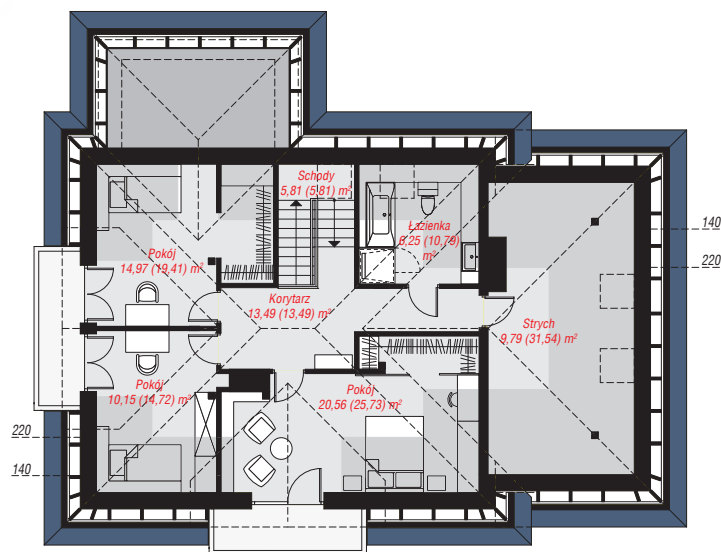
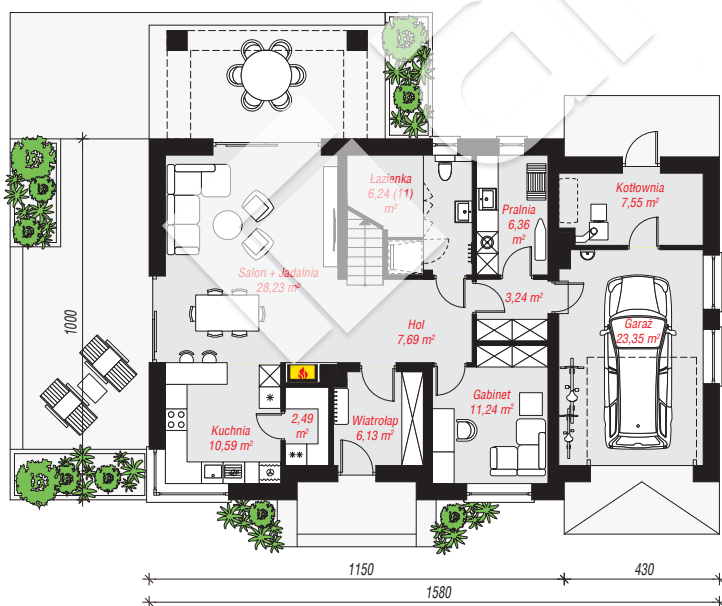
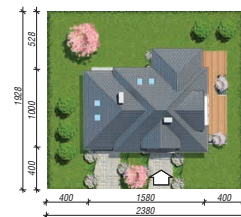
powierzchnia garażu: 23,35 m²
powierzchnia strychu: 9,47 m²
powierzchnia kotłowni: 7,55 m²

powierzchnia zabudowy: 154,73 m²
powierzchnia podłóg: 239,35 m²
kubatura: 934,72 m³
wysokość budynku: 8,35 m
powierzchnia dachu: 288,70 m²

min. wymiary działki: 19,28 x 23,80 m
po adaptacji*: 22,80 x 18,00 m
(Likwidacja okien w garażu, skrócenie zadaszenia nad tarasem, likwidacja lub przesunięcie okien na strychu.)

Technologia i konstrukcja

ściany: pustak ceramiczny Porotherm 25 cm, styropian Termo Organika 20 cm, tynk; **strop:** płyta żelbetowa;
ścianka kolankowa: 107 cm; **dach:** czterospadowy, nachylenie 37 st., więźba drewniana, dachówka ceramiczna, okno dachowe 3; **kocioł:** na paliwo stałe + alternatywnie gazowy



PARTER: 113,11 (117,87) m²

PODDASZE: 80,87 (121,48) m²



Do projektu możesz wprowadzić zmiany, na które wyrazimy bezpłatną zgodę.

Zobacz dostępne wersje projektu, wizualizacje wnętrz i zdjęcia z realizacji na www.archon.pl