

# Dom w orliczkach (G2PA)

Dom jednorodzinny z poddaszem użytkowym 5 pokoi, 1 kuchnia, 2 łazienki, spiżarka, kotłownia, pralnia, garderoby, pomieszczenie gospodarcze, garaż, piwnica, strych

**powierzchnia domu:** 157,87 m<sup>2</sup>  
(bez garażu, strychu, piwnic)

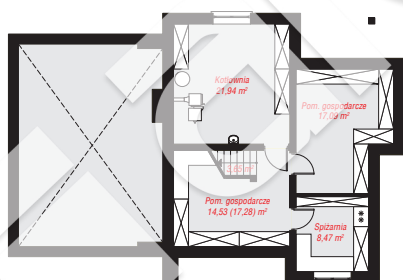
**powierzchnia garażu:** 39,09 m<sup>2</sup>  
**powierzchnia piwnic:** 65,68 m<sup>2</sup>  
**powierzchnia strychu:** 12,99 m<sup>2</sup>

**powierzchnia zabudowy:** 154,73 m<sup>2</sup>  
**powierzchnia podłóg:** 296,74 m<sup>2</sup>  
**kubatura:** 1 273,07 m<sup>3</sup>  
**wysokość budynku:** 9,00 m  
**powierzchnia dachu:** 271,30 m<sup>2</sup>

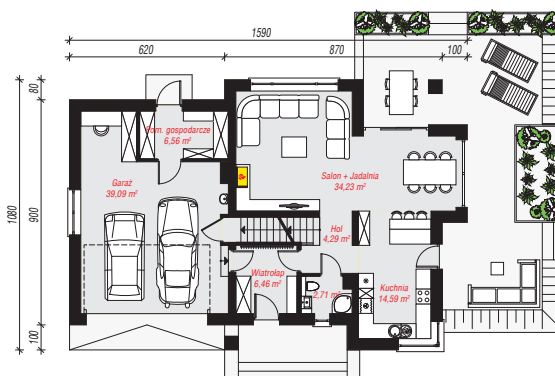
**min. wymiary działki:** 18,80 x 23,90 m  
**po adaptacji\*:** 21,90 x 18,80 m  
(Likwidacja wykusza, likwidacja okien w ścianie bocznej garażu, doprojektowanie okien dachowych.)

## Technologia i konstrukcja

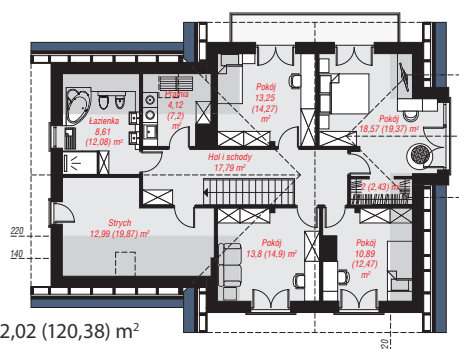
**ściany:** pustak ceramiczny Porotherm 25 cm, stropian Termo Organika 20 cm, tynk; **strop:** płyta żelbetowa; **ścianka kolankowa:** 141 cm; **dach:** dwuspadowy, nachylenie 42 st., więźba drewniana, dachówka ceramiczna, okno dachowe 4; **kocioł:** na paliwo stałe + alternatywnie gazowy



**PIWNICA:** 65,68 (68,43) m<sup>2</sup>



**PARTER:** 107,93 (0,00) m<sup>2</sup>



**PODDASZE:** 102,02 (120,38) m<sup>2</sup>



Do projektu możesz wprowadzić zmiany, na które wyrazimy bezpłatną zgodę.

Zobacz dostępne wersje projektu, wizualizacje wnętrza i zdjęcia z realizacji na [www.archon.pl](http://www.archon.pl)