

Dom w orliczkach (G2PA)

PEŁNOBRANŻOWE ODBICIE LUSTRZANE

Dom jednorodzinny z poddaszem użytkowym
5 pokoi, 1 kuchnia, 2 łazienki, spiżarka, kotłownia,
pralnia, garderoby, pomieszczenie gospodarcze,
garaż, piwnica, strych

powierzchnia domu: 157,87 m²
(bez garażu, strychu, piwnicy)

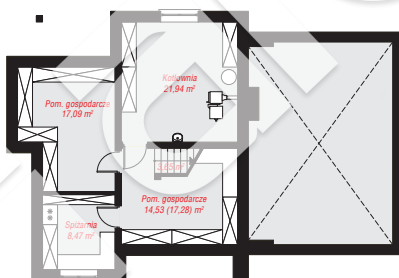
powierzchnia garażu: 39,09 m²
powierzchnia piwnicy: 65,68 m²
powierzchnia strychu: 12,99 m²

powierzchnia zabudowy: 154,73 m²
powierzchnia podłóg: 296,74 m²
kubatura: 1 273,07 m³
wysokość budynku: 9,00 m
powierzchnia dachu: 271,30 m²

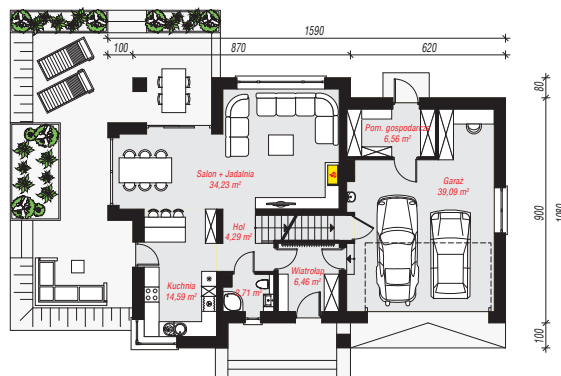
min. wymiary działki: 18,80 x 23,90 m
po adaptacji*: 21,90 x 18,80 m
(Likwidacja wykusza, likwidacja okien w ścianie bocznej garażu, doprojektowanie okien dachowych.)

Technologia i konstrukcja

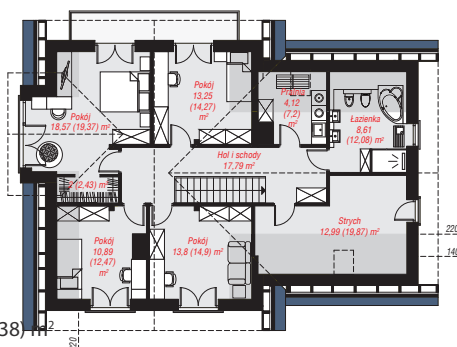
ściany: pustak ceramiczny Porotherm 25 cm, styropian Termo Organika 20 cm, tynk; **strop:** płyta żelbetowa;
ścianka kolankowa: 141 cm; **dach:** dwuspadowy, nachylenie 42 st., więźba drewniana, dachówka ceramiczna, okno dachowe 4; **kocioł:** na paliwo stałe + alternatywnie gazowy



PIWNICA: 65,68 (68,43) m²



PARTER: 107,93 (0,00) m²



PODDASZE: 102,02 (120,38) m²



Do projektu możesz wprowadzić zmiany, na które wyrazimy bezpłatną zgodę.

Zobacz dostępne wersje projektu, wizualizacje wnętrz i zdjęcia z realizacji na www.archon.pl