

Dom pod miłorzębem 7 (GR2)

Dom dwurodzinny (jednorodzinny dwulokalowy) z poddaszem użytkowym
8 pokoi, 2 kuchnie, 2 łazienki, toaleta, garderoby, garaż

powierzchnia domu: 194,14 m²
(bez garażu)

powierzchnia garażu: 34,60 m²

powierzchnia zabudowy: 158,14 m²

powierzchnia podłóg: 240,26 m²

kubatura: 1 130,25 m³

wysokość budynku: 8,98 m

powierzchnia dachu: 257,30 m²

min. wymiary działki: 20,55 x 20,81 m

po adaptacji*: 18,81 x 20,55 m

(Likwidacja okien na elewacjach bocznych)

Technologia i konstrukcja

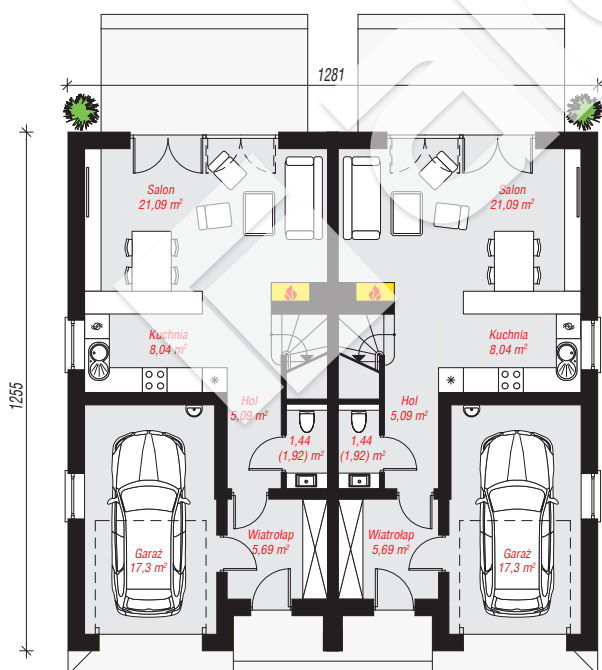
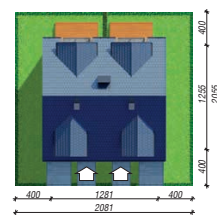
ściany: pustak ceramiczny Porotherm 25 cm, styropian

Termo Organika 15 cm, tynk; **strop:** płyta żelbetowa;

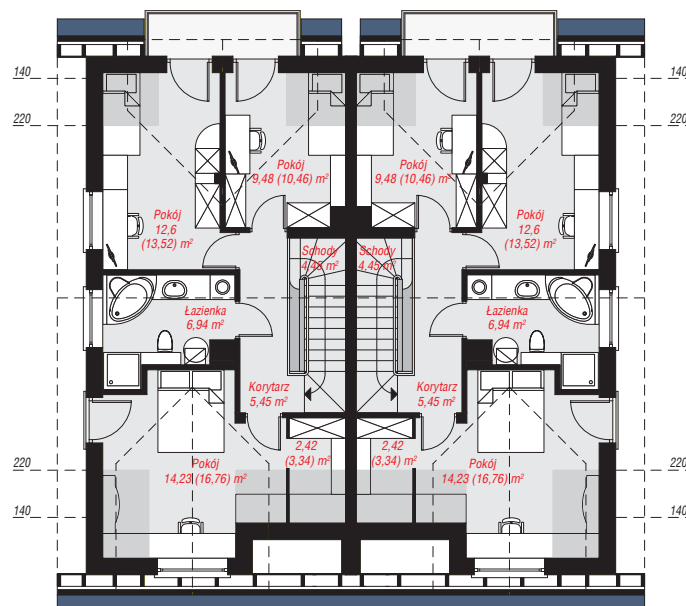
ścianka kolankowa: 130 cm; **dach:** dwuspadowy,

nachylenie 35 st., więźba drewniana, dachówka

ceramiczna; **kocioł:** gazowy



PARTER: 117,40 (118,36) m²



PODDASZE: 111,34 (121,90) m²



Do projektu możesz wprowadzić zmiany, na które wyrazimy bezpłatną zgodę.

Zobacz dostępne wersje projektu, wizualizacje wnętrz i zdjęcia z realizacji na www.archon.pl