

Dom w majeranku (N)

Dom jednorodzinny z poddaszem użytkowym
5 pokoi, 1 kuchnia, 2 łazienki, spiżarka, kotłownia,
pralnia, garderoby

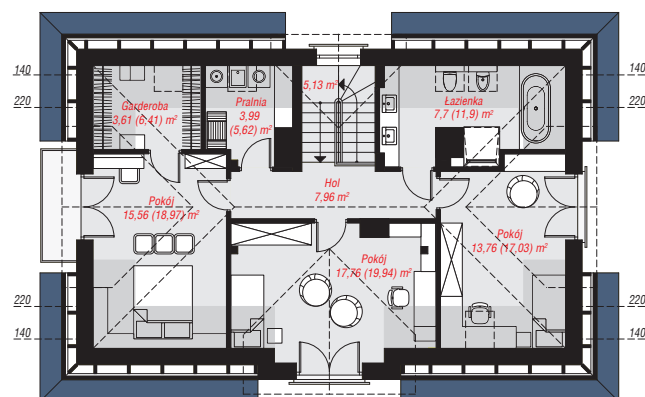
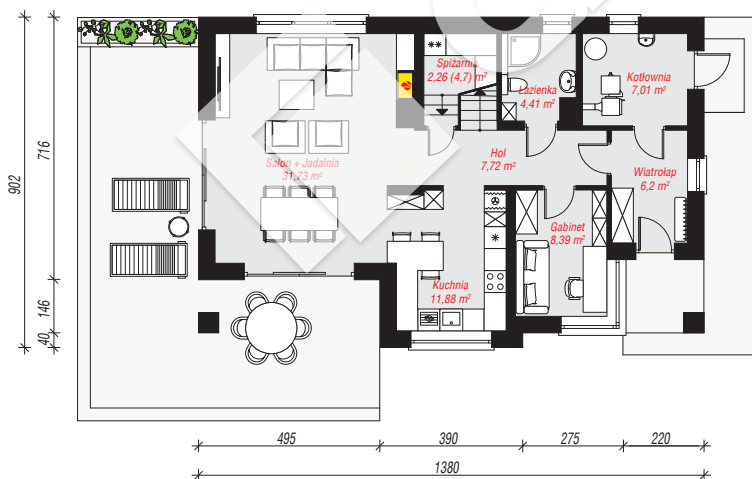
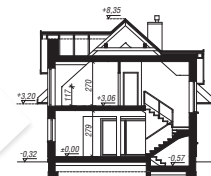
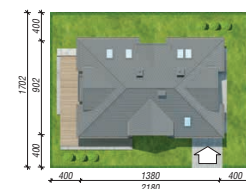
powierzchnia domu: 147,73 m²
(bez kotłowni)

powierzchnia kotłowni: 7,01 m²
powierzchnia zabudowy: 121,43 m²
powierzchnia podłóg: 174,15 m²
kubatura: 792,46 m³
wysokość budynku: 8,67 m
powierzchnia dachu: 222,90 m²

min. wymiary działki: 17,02 x 21,80 m
po adaptacji*: 21,80 x 16,62 m
(Likwidacja ryzalitu na elewacji frontowej.)

Technologia i konstrukcja

ściany: pustak ceramiczny Porotherm 25 cm, stropian
Termo Organika 20 cm, tynk; **strop:** płyta żelbetowa;
ścianka kolankowa: 117 cm; **dach:** czterospadowy,
nachylenie 42 st., więźba drewniana, dachówka
ceramiczna, okno dachowe 4; **kocioł:** na paliwo stałe +
alternatywnie gazowy



PARTER: 79,73 (82,04) m²

PODDASZE: 75,01 (92,11) m²



Do projektu możesz wprowadzić zmiany,
na które wyrazimy bezpłatną zgodę.

Zobacz dostępne wersje projektu,
wizualizacje wnętrz i zdjęcia z realizacji
na www.archon.pl