

Dom w awokado 2 (N)

Dom jednorodzinny z poddaszem użytkowym
5 pokoi, 1 kuchnia, 2 łazienki, spiżarka, kotłownia,
pralnia, garderoby

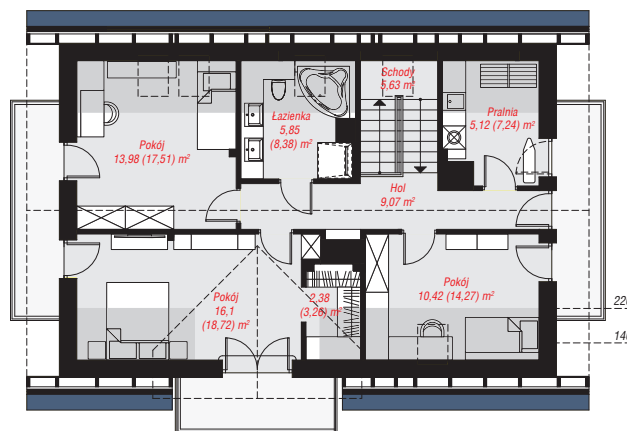
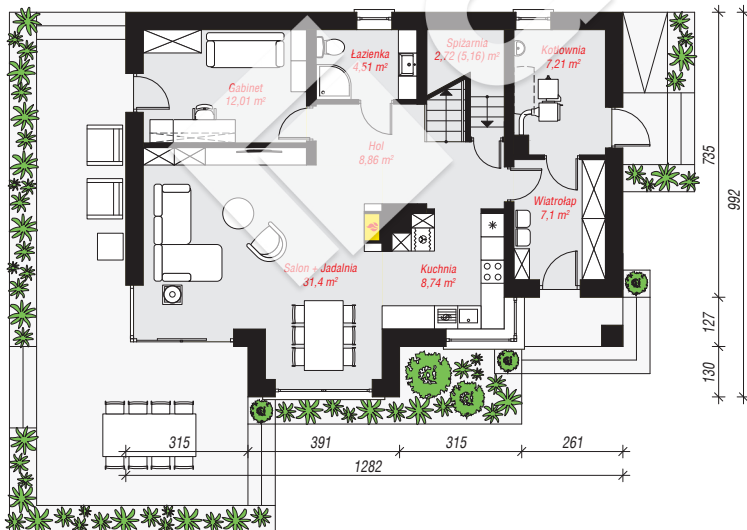
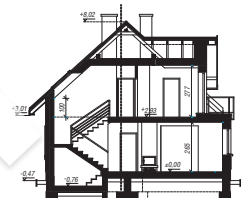
powierzchnia domu: 143,89 m²
(bez kotłowni)

powierzchnia kotłowni: 7,21 m²
powierzchnia zabudowy: 116,51 m²
powierzchnia podłóg: 169,07 m²
kubatura: 774,87 m³
wysokość budynku: 8,49 m
powierzchnia dachu: 201,20 m²

min. wymiary działki: 17,92 x 20,82 m
po adaptacji*: 20,82 x 16,62 m
(Likwidacja wykusza w jadalni.)

Technologia i konstrukcja

ściany: pustak ceramiczny Porotherm 25 cm, styropian Termo Organika 20 cm, tynk; **strop:** płyta żelbetowa;
ścianka kolankowa: 100 cm; **dach:** dwuspadowy, nachylenie 42 st., więźba drewniana, dachówka ceramiczna, okno dachowe 3; **kocioł:** na paliwo stałe + alternatywnie gazowy



PARTER: 82,55 (84,99) m²

PODDASZE: 68,55 (84,08) m²



Do projektu możesz wprowadzić zmiany,
na które wyrazimy bezpłatną zgodę.

Zobacz dostępne wersje projektu,
wizualizacje wnętrz i zdjęcia z realizacji
na www.archon.pl