

# Dom w santini 2 (G2)

PEŁNOBRANŻOWE ODBICIE LUSTRZANE

**archon**  
PROJEKTY DOMÓW

Dom jednorodzinny z poddaszem użytkowym  
5 pokoi, 1 kuchnia, 3 łazienki, spiżarka, kotłownia,  
pralnia, garderoby, antresola, garaż

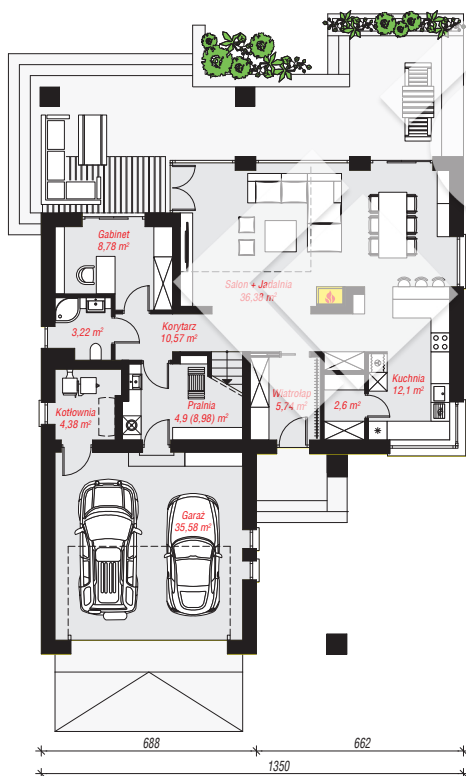
**powierzchnia domu:** 158,60 m<sup>2</sup>  
(bez kotłowni, garażu)

**powierzchnia garażu:** 35,58 m<sup>2</sup>  
**powierzchnia kotłowni:** 4,38 m<sup>2</sup>

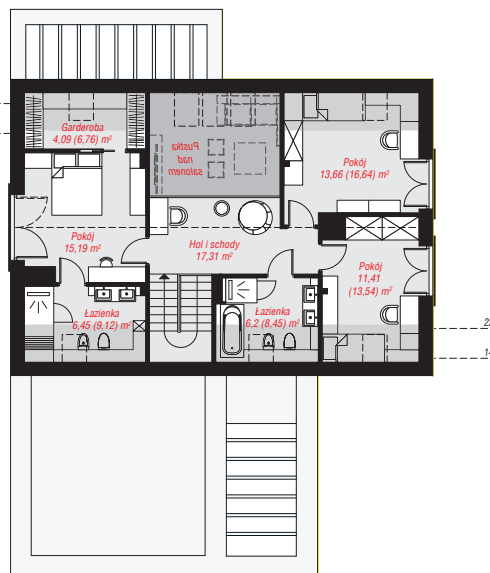
**powierzchnia zabudowy:** 173,94 m<sup>2</sup>  
**powierzchnia podłóg:** 215,34 m<sup>2</sup>  
**kubatura:** 1 045,33 m<sup>3</sup>  
**wysokość budynku:** 8,87 m  
**powierzchnia dachu:** 167,40 m<sup>2</sup>  
**min. wymiary działki:** 23,90 x 21,50 m

## Technologia i konstrukcja

**ściany:** bloczek z betonu komórkowego H+H 24 cm, styropian Termo Organika 20 cm, tynk; **strop:** płyta żelbetowa; **ścianka kolankowa:** 120 cm; **dach:** dwuspadowy, nachylenie 40 st., więźba drewniana, dachówka ceramiczna, okno dachowe 4; **kocioł:** na paliwo stałe + alternatywnie gazowy



PARTER: 124,25 (128,33) m<sup>2</sup>



PODDASZE: 74,31 (87,01) m<sup>2</sup>



Do projektu możesz wprowadzić zmiany,  
na które wyrazimy bezpłatną zgodę.

Zobacz dostępne wersje projektu,  
wizualizacje wnętrz i zdjęcia z realizacji  
na [www.archon.pl](http://www.archon.pl)