

Dom w zdrojówkach (P)

Dom jednorodzinny z poddaszem użytkowym
5 pokoi, 1 kuchnia, 2 łazienki, spiżarka, kotłownia,
pralnia, garderoby, pomieszczenie gospodarcze,
garaż, piwnica

powierzchnia domu: 126,72 m²
(bez garażu, piwnic)

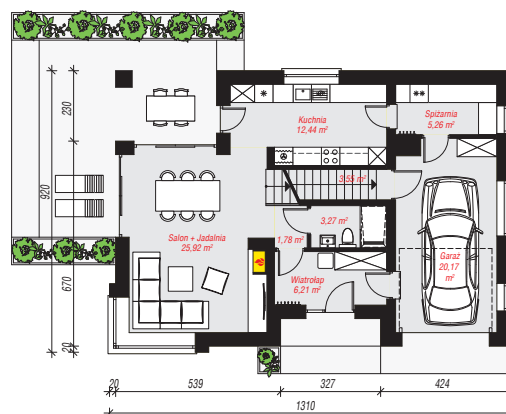
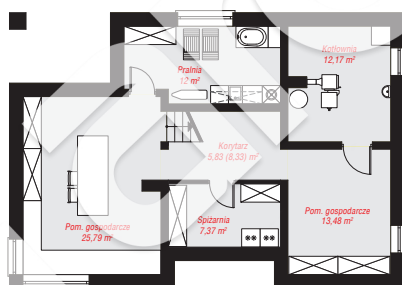
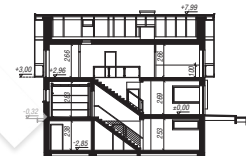
powierzchnia garażu: 20,17 m²
powierzchnia piwnic: 76,64 m²

powierzchnia zabudowy: 118,04 m²
powierzchnia podłóg: 247,77 m²
kubatura: 1 020,89 m³
wysokość budynku: 8,31 m
powierzchnia dachu: 205,30 m²

min. wymiary działki: 17,20 x 21,10 m
po adaptacji*: 20,90 x 17,00 m
(Likwidacja wykusza.)

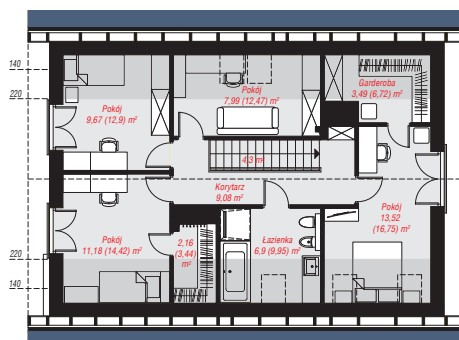
Technologia i konstrukcja

ściany: bloczek z betonu komórkowego H+H 24 cm, styropian Termo Organika 20 cm, tynk; **strop:** płyta żelbetowa; **ścianka kolankowa:** 100 cm; **dach:** dwuspadowy, nachylenie 40 st., więźba drewniana, dachówka ceramiczna, okno dachowe 3; **kocioł:** na paliwo stałe + alternatywnie gazowy



PIWNICA: 76,64 (79,14) m²

PARTER: 78,60 (0,00) m²



PODDASZE: 68,29 (90,03) m²



Do projektu możesz wprowadzić zmiany,
na które wyrazimy bezpłatną zgodę.

Zobacz dostępne wersje projektu,
wizualizacje wnętrz i zdjęcia z realizacji
na www.archon.pl