

Dom pod jarząbem 8 (GN)

PEŁNOBRANŻOWE ODBICIE LUSTRZANE

Dom jednorodzinny parterowy
4 pokoje, 1 kuchnia, 1 łazienka, toaleta, kotłownia,
pralnia, garaż

powierzchnia domu: 112,88 m²
(bez kotłowni, garażu)

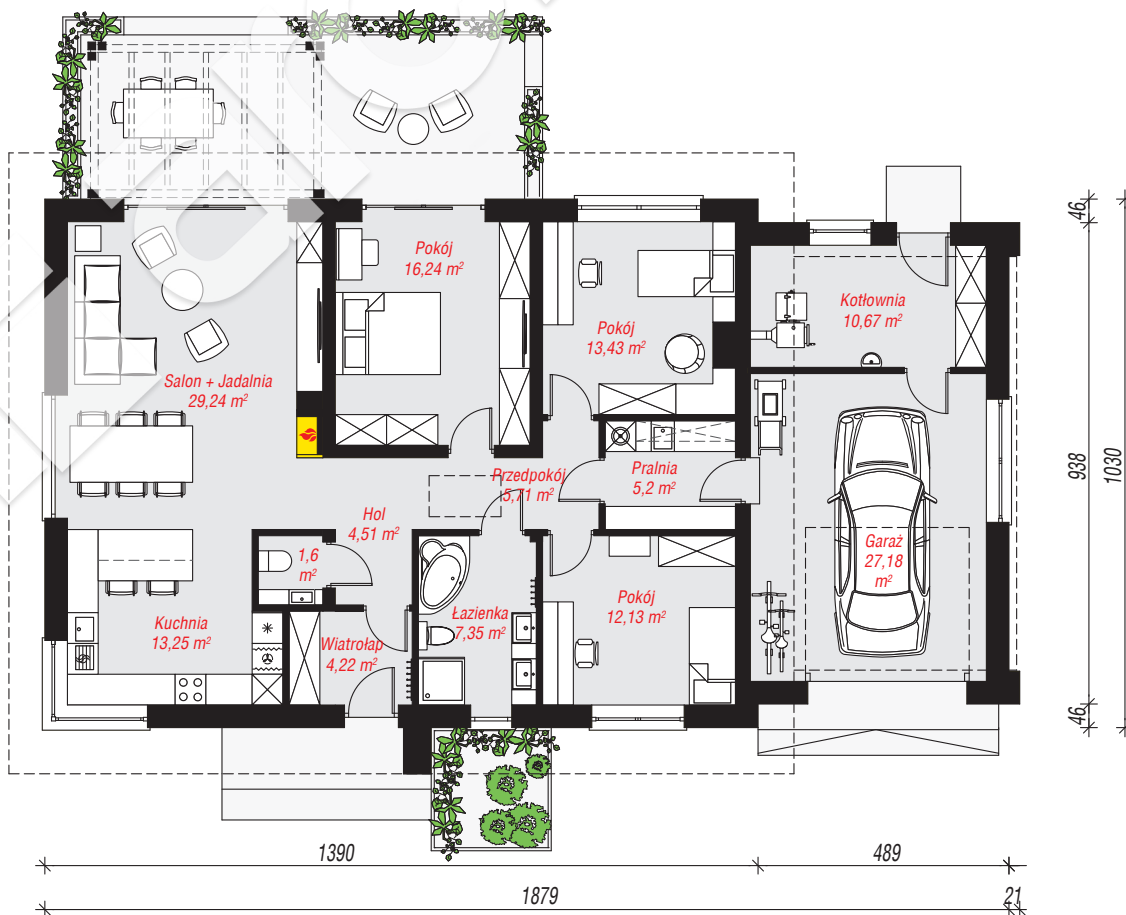
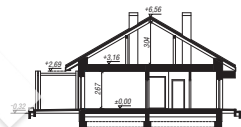
powierzchnia garażu: 27,18 m²
powierzchnia kotłowni: 10,67 m²

powierzchnia zabudowy: 191,01 m²
powierzchnia podłóg: 150,73 m²
kubatura: 922,47 m³
wysokość budynku: 6,88 m
powierzchnia dachu: 267,40 m²

min. wymiary działki: 18,30 x 26,79 m
po adaptacji*: 25,79 x 18,30 m
(Likwidacja okna w garażu.)

Technologia i konstrukcja

ściany: bloczek z betonu komórkowego H+H 24 cm, styropian Termo Organika 20 cm, tynk; **strop:** płyta żelbetowa; **dach:** dwuspadowy, nachylenie 30 st., 6 st., więźba drewniana, blacha; **kocioł:** na paliwo stałe + alternatywnie gazowy



PARTER: 150,73 (0,00) m²



Do projektu możesz wprowadzić zmiany,
na które wyrazimy bezpłatną zgodę.

Zobacz dostępne wersje projektu,
wizualizacje wnętrz i zdjęcia z realizacji
na www.archon.pl