

# Dom w arabisach

Dom jednorodzinny z poddaszem użytkowym  
6 pokoi, 1 kuchnia, 2 łazienki, spiżarka, toaleta,  
kotłownia, pralnia, garderoby, garaż

**powierzchnia domu:** 172,00 m<sup>2</sup>  
(bez kotłowni, garażu)

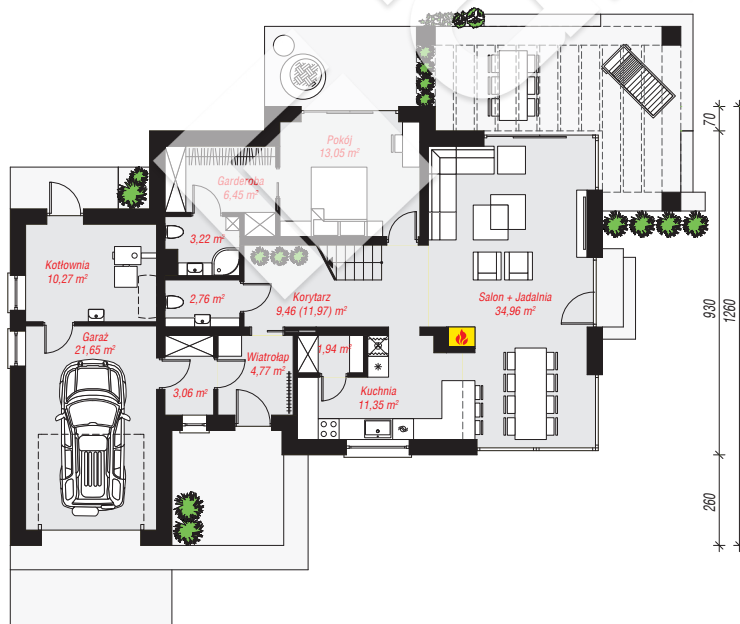
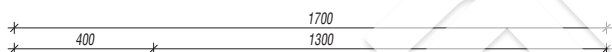
powierzchnia garażu: 21,65 m<sup>2</sup>  
powierzchnia kotłowni: 10,27 m<sup>2</sup>

powierzchnia zabudowy: 165,82 m<sup>2</sup>  
powierzchnia podłóg: 219,88 m<sup>2</sup>  
kubatura: 995,25 m<sup>3</sup>  
wysokość budynku: 8,74 m  
powierzchnia dachu: 198,40 m<sup>2</sup>

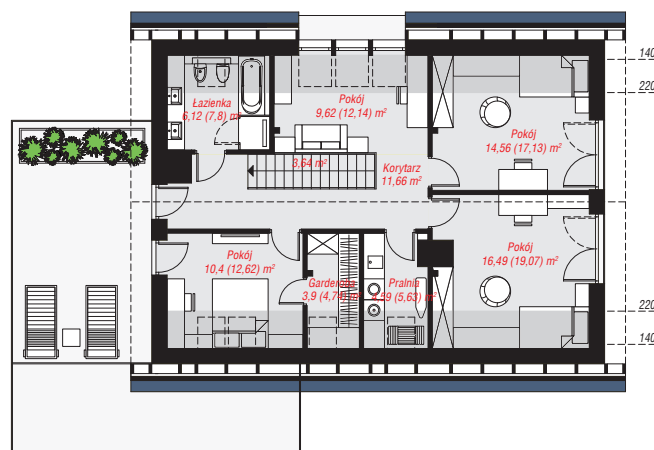
min. wymiary działki: 20,60 x 25,00 m  
po adaptacji\*: 24,00 x 20,60 m  
(Likwidacja okien na ścianie bocznej garażu i kotłowni.)

## Technologia i konstrukcja

**ściany:** bloczek z betonu komórkowego H+H 24 cm,  
styropian Termo Organika 20 cm, tynk; **strop:** płyta  
żelbetowa; **ścianka kolankowa:** 130 cm; **dach:**  
dwuspadowy, nachylenie 40 st., więźba drewniana,  
dachówka ceramiczna, okno dachowe 3; **kocioł:** na  
paliwo stałe + alternatywnie gazowy



PARTER: 122,94 (125,45) m<sup>2</sup>



PODDASZE: 80,98 (94,43) m<sup>2</sup>



Do projektu możesz wprowadzić zmiany,  
na które wyrazimy bezpłatną zgodę.

Zobacz dostępne wersje projektu,  
wizualizacje wnętrz i zdjęcia z realizacji  
na [www.archon.pl](http://www.archon.pl)