

# Dom w borówkach (BN)

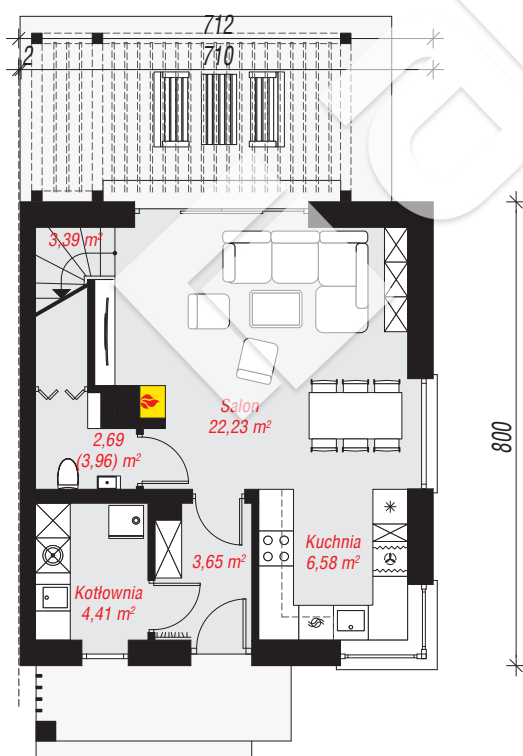
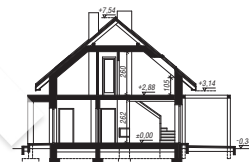
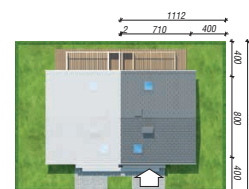
Dom do zabudowy bliźniaczej z poddaszem użytkowym  
3 pokoje, 1 kuchnia, 1 łazienka, toaleta, kotłownia

**powierzchnia domu:** 66,87 m<sup>2</sup>  
(bez kotłowni)

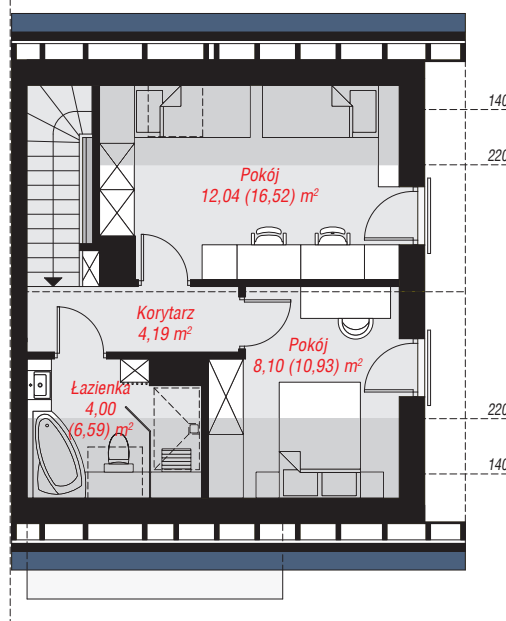
powierzchnia kotłowni: 4,41 m<sup>2</sup>  
powierzchnia zabudowy: 57,41 m<sup>2</sup>  
powierzchnia podłóg: 82,45 m<sup>2</sup>  
kubatura: 353,09 m<sup>3</sup>  
wysokość budynku: 7,88 m  
powierzchnia dachu: 98,00 m<sup>2</sup>  
min. wymiary działki: 16,00 x 11,12 m

## Technologia i konstrukcja

ściany: bloczek z betonu komórkowego H+H 24 cm, styropian Termo Organika 20 cm, tynk; strop: płyta żelbetowa; ścianka kolankowa: 105 cm; dach: dwuspadowy, nachylenie 40 st., więźba drewniana, dachówka ceramiczna, okno dachowe 3; kocioł: gazowy



PARTER: 42,95 (44,22) m<sup>2</sup>



PODDASZE: 28,33 (38,23) m<sup>2</sup>



Do projektu możesz wprowadzić zmiany, na które wyrazimy bezpłatną zgodę.

Zobacz dostępne wersje projektu, wizualizacje wnętrz i zdjęcia z realizacji na [www.archon.pl](http://www.archon.pl)