

Dom w arkadiach (BT)

Dom do zabudowy bliźniaczej z poddaszem użytkowym
5 pokoi, 1 kuchnia, 2 łazienki

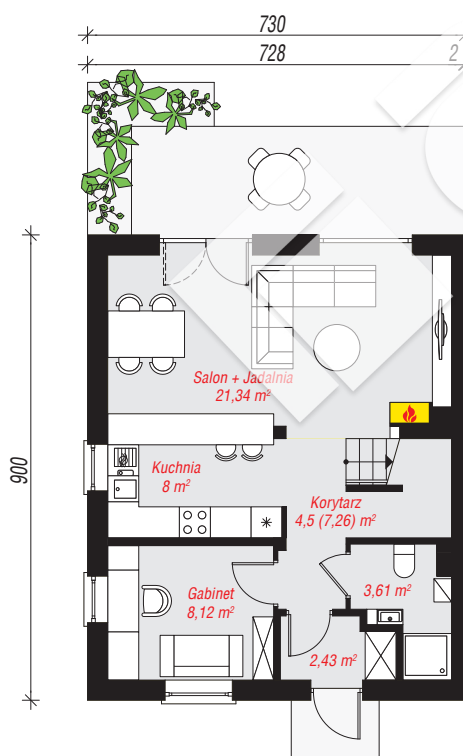
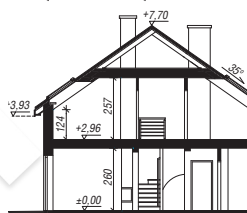
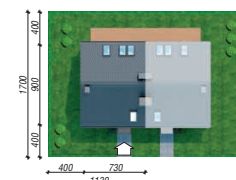
powierzchnia domu: 88,69 m²

powierzchnia zabudowy: 66,17 m²
powierzchnia podłóg: 101,51 m²
kubatura: 415,80 m³
wysokość budynku: 7,90 m
powierzchnia dachu: 88,81 m²

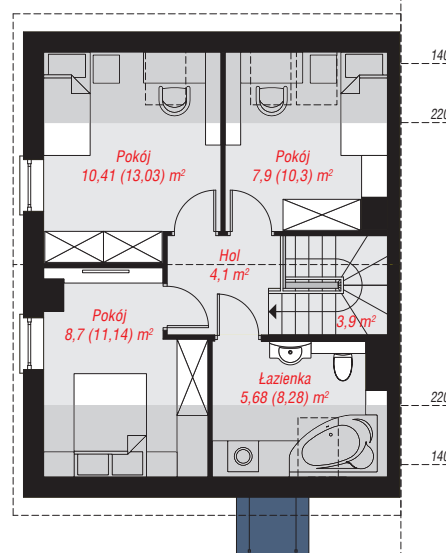
min. wymiary działki: 17,00 x 11,30 m
po adaptacji*: 8,80 x 17,00 m
(Likwidacja okien w ścianie bocznej, doprojektowanie okien połączonych w pokojach na poddaszu, oraz modyfikacja okapu bocznego.)

Technologia i konstrukcja

ściany: bloczek z betonu komórkowego YTONG 24 cm, styropian Termo Organika 15 cm, tynk; **strop:** gęstożebrowy Teriva; **ścianka kolankowa:** 124 cm; **dach:** dwuspadowy, nachylenie 35 st., więźba drewniana, dachówka ceramiczna, okno dachowe 4; **kocioł:** gazowy



PARTER: 48,00 (50,76) m²



PODDASZE: 40,69 (50,75) m²



Do projektu możesz wprowadzić zmiany, na które wyrazimy bezpłatną zgodę.

Zobacz dostępne wersje projektu, wizualizacje wnętrz i zdjęcia z realizacji na www.archon.pl