

Dom w kliwiach 4 (G2)

PEŁNOBRANŻOWE ODBICIE LUSTRZANE

Dom jednorodzinny parterowy
5 pokoi, 1 kuchnia, 2 łazienki, spiżarka, toaleta,
kotłownia, pralnia, garderoby, garaż

powierzchnia domu: 182,92 m²
(bez kotłowni, garażu)

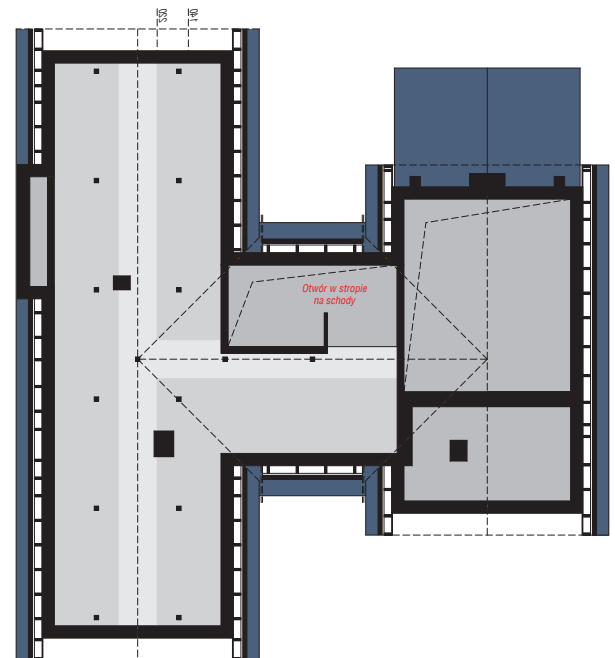
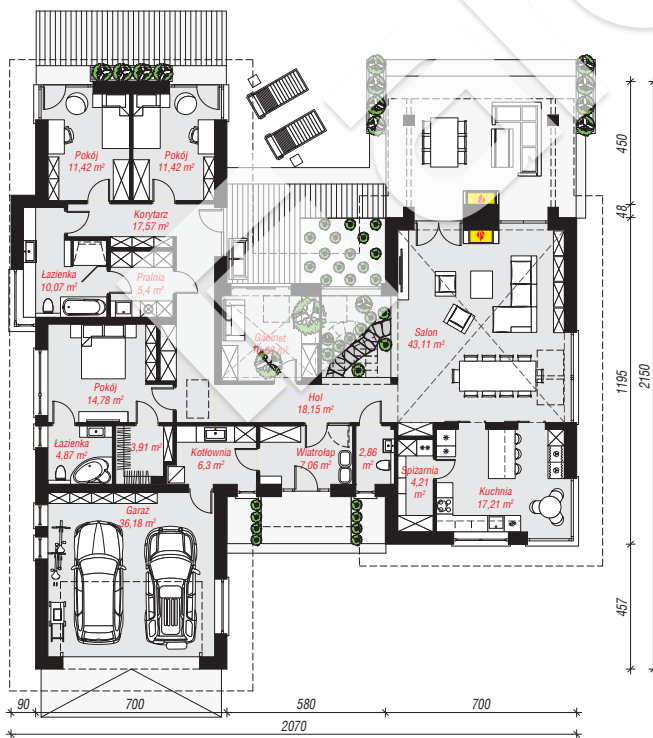
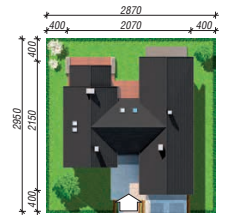
powierzchnia garażu: 36,18 m²
powierzchnia kotłowni: 6,30 m²

powierzchnia zabudowy: 286,32 m²
powierzchnia podłóg: 225,40 m²
kubatura: 1 526,02 m³
wysokość budynku: 6,56 m
powierzchnia dachu: 486,70 m²

min. wymiary działki: 29,50 x 28,70 m
po adaptacji*: 27,80 x 29,50 m
(Likwidacja wykusza, zmiana aranżacji łazienki.)

Technologia i konstrukcja

ściany: pustak ceramiczny Porotherm 25 cm, styropian Termo Organika 20 cm, tynk; **strop:** płyta żelbetowa;
dach: dwuspadowy, nachylenie 35 st., więźba drewniana, dachówka ceramiczna, okno dachowe 3;
kocioł: gazowy



PARTER: 225,40 (0,00) m²

STRYCH NIEOCIEPLONY: 66,13 (147,52) m²

skala 1m



Do projektu możesz wprowadzić zmiany, na które wyrazimy bezpłatną zgodę.

Zobacz dostępne wersje projektu, wizualizacje wnętrz i zdjęcia z realizacji na www.archon.pl