

# Dom w arkadiach (BT)

PEŁNOBRANŻOWE ODBICIE LUSTRZANE

Dom do zabudowy bliźniaczej z poddaszem użytkowym  
5 pokoi, 1 kuchnia, 2 łazienki

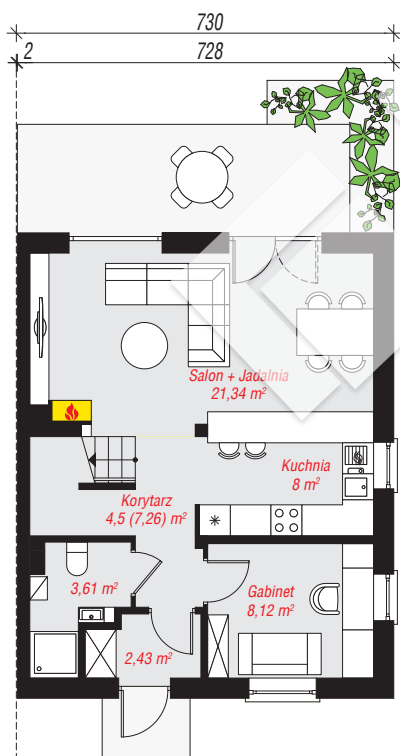
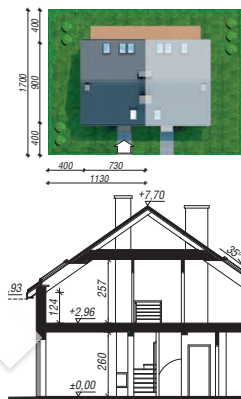
**powierzchnia domu: 88,69 m<sup>2</sup>**

powierzchnia zabudowy: 66,17 m<sup>2</sup>  
powierzchnia podłóg: 101,51 m<sup>2</sup>  
kubatura: 415,80 m<sup>3</sup>  
wysokość budynku: 7,90 m  
powierzchnia dachu: 88,81 m<sup>2</sup>

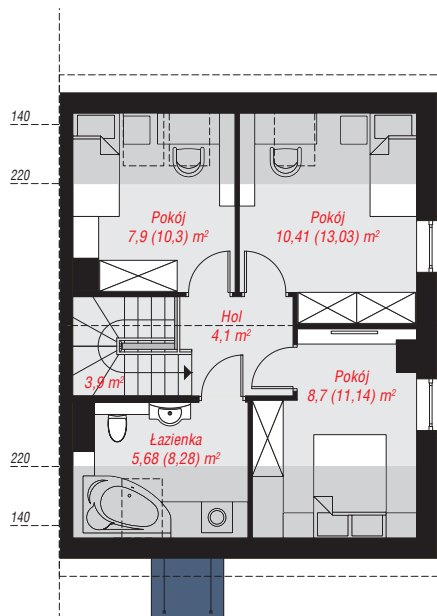
min. wymiary działki: 17,00 x 11,30 m  
po adaptacji\*: 8,80 x 17,00 m  
(Likwidacja okien w ścianie bocznej, doprojektowanie okien połączonych w pokojach na poddaszu, oraz modyfikacja okapu bocznego.)

## Technologia i konstrukcja

**ściany:** bloczek z betonu komórkowego YTONG 24 cm, stropian Termo Organika 15 cm, tynk; **strop:** gęstożebrowy Teriva; **ścianka kolankowa:** 124 cm; **dach:** dwuspadowy, nachylenie 35 st., więźba drewniana, dachówka ceramiczna, okno dachowe 4; **kocioł:** gazowy



PARTER: 48,00 (50,76) m<sup>2</sup>



PODDASZE: 40,69 (50,75) m<sup>2</sup>



Do projektu możesz wprowadzić zmiany, na które wyrazimy bezpłatną zgodę.

Zobacz dostępne wersje projektu, wizualizacje wnętrz i zdjęcia z realizacji na [www.archon.pl](http://www.archon.pl)