

Dom w marzankach

Dom jednorodzinny parterowy
4 pokoje, 1 kuchnia, 1 łazienka, spiżarka, toaleta,
kotłownia, garderoby

powierzchnia domu: 103,96 m²
(bez kotłowni)

powierzchnia kotłowni: 4,27 m²

powierzchnia zabudowy: 144,35 m²

powierzchnia podłóg: 108,23 m²

kubatura: 724,14 m³

wysokość budynku: 6,47 m

powierzchnia dachu: 245,20 m²

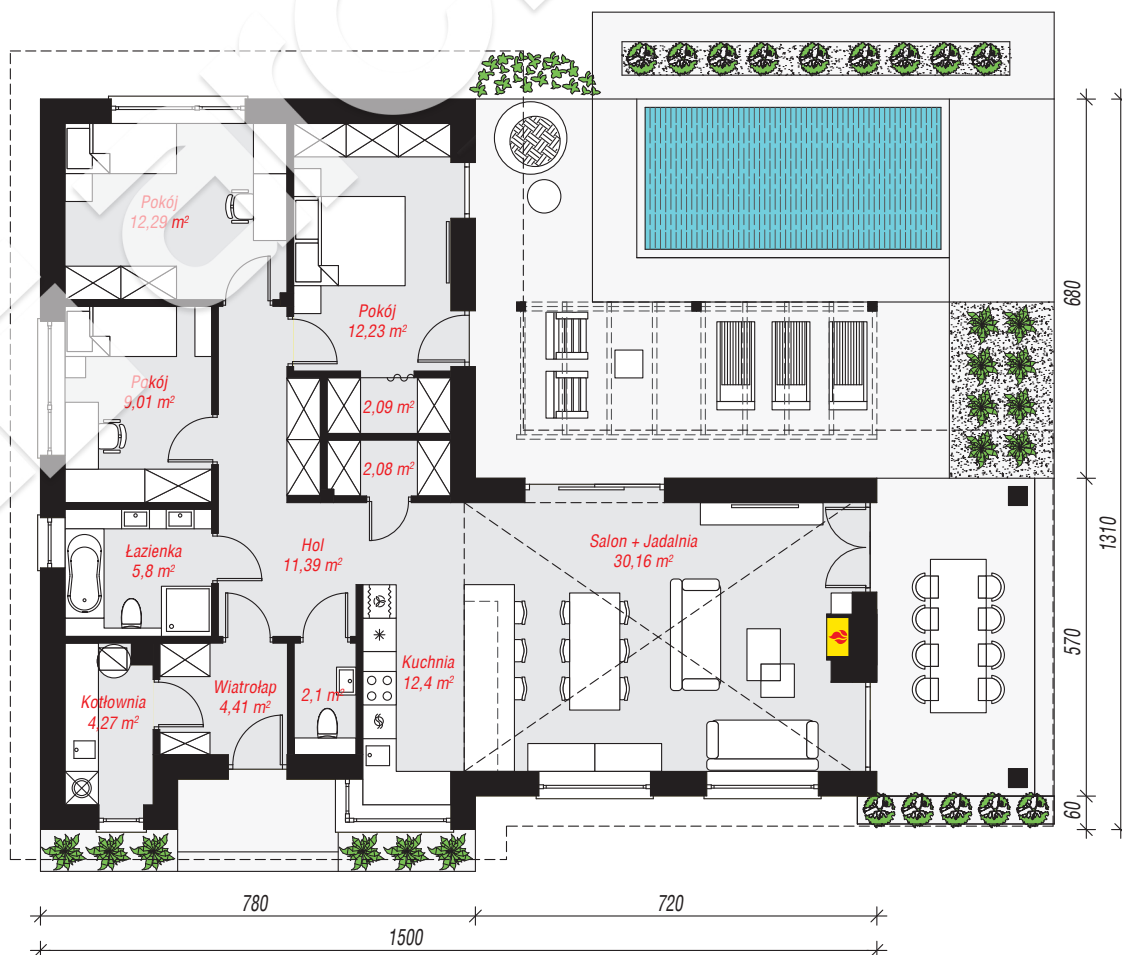
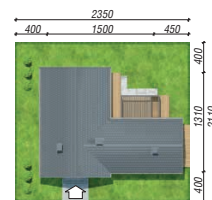
min. wymiary działki: 21,10 x 23,50 m

po adaptacji*: 23,00 x 21,10 m

(Zmniejszenie okapu nad tarasem.)

Technologia i konstrukcja

ściany: bloczek z betonu komórkowego H+H 24 cm,
styropian Termo Organika 20 cm, tynk; **strop:** płyta
żelbetowa; **dach:** dwuspadowy, nachylenie 35 st.,
więźba drewniana, dachówka ceramiczna; **kocioł:**
gazowy



PARTER: 108,23 (0,00) m²



Do projektu możesz wprowadzić zmiany,
na które wyrazimy bezpłatną zgodę.

Zobacz dostępne wersje projektu,
wizualizacje wnętrz i zdjęcia z realizacji
na www.archon.pl