

Dom pod jarząbem (GNA)

PEŁNOBRANŻOWE ODBICIE LUSTRZANE

archon
PROJEKTY DOMÓW

Dom jednorodzinny parterowy
4 pokoje, 1 kuchnia, 1 łazienka, spiżarka, toaleta,
kotłownia, garaż

powierzchnia domu: 110,10 m²
(bez kotłowni, garażu)

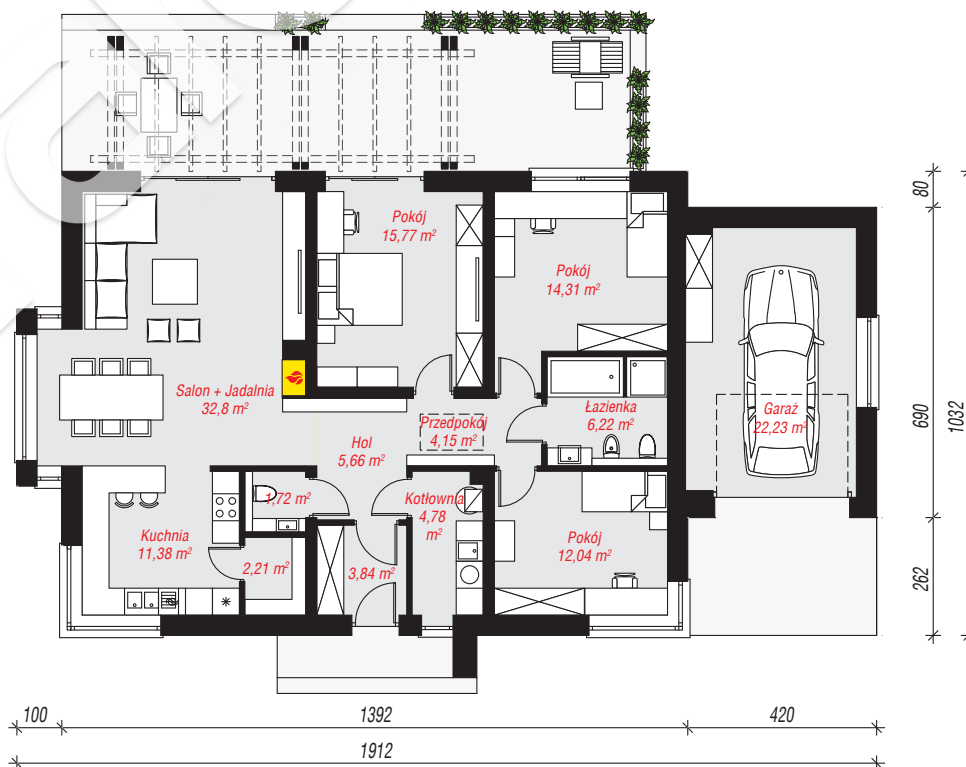
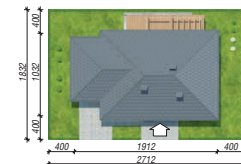
powierzchnia garażu: 22,23 m²
powierzchnia kotłowni: 4,78 m²

powierzchnia zabudowy: 177,75 m²
powierzchnia podłóg: 137,11 m²
kubatura: 880,68 m³
wysokość budynku: 6,93 m
powierzchnia dachu: 265,70 m²

min. wymiary działki: 18,32 x 27,12 m
po adaptacji*: 25,12 x 18,32 m
(Likwidacja wykusza oraz okna w garażu)

Technologia i konstrukcja

ściany: pustak ceramiczny Porotherm 25 cm, styropian Termo Organika 20 cm, tynk; **strop:** płyta żelbetowa;
dach: czterospadowy, nachylenie 30 st., więźba drewniana, dachówka ceramiczna; **kocioł:** gazowy



PARTER: 137,11 (0,00) m²



Do projektu możesz wprowadzić zmiany,
na które wyrazimy bezpłatną zgodę.

Zobacz dostępne wersje projektu,
wizualizacje wnętrz i zdjęcia z realizacji
na www.archon.pl