

# Dom w mekintoszach 7

PEŁNOBRANŻOWE ODBICIE LUSTRZANE

Dom jednorodzinny parterowy  
4 pokoje, 1 kuchnia, 2 łazienki, spiżarka, kotłownia,  
pralnia, garderoby, garaż

**powierzchnia domu:** 116,69 m<sup>2</sup>  
(bez kotłowni, garażu)

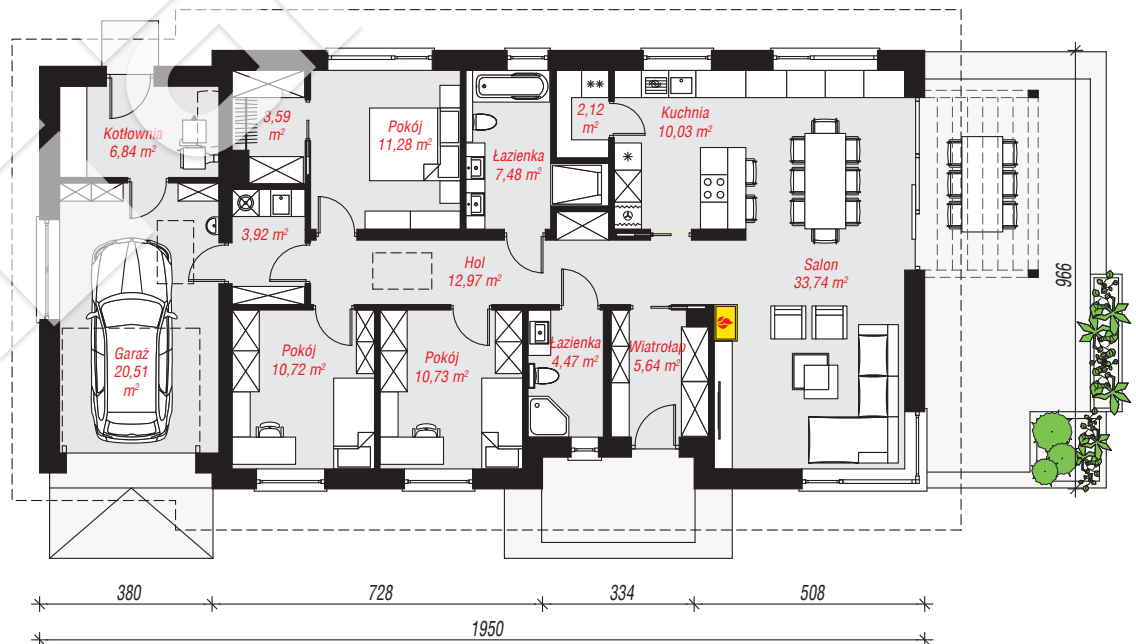
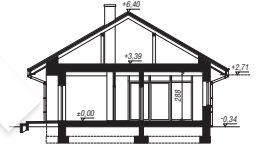
powierzchnia garażu: 20,51 m<sup>2</sup>  
powierzchnia kotłowni: 6,84 m<sup>2</sup>

powierzchnia zabudowy: 186,88 m<sup>2</sup>  
powierzchnia podłóg: 144,04 m<sup>2</sup>  
kubatura: 969,44 m<sup>3</sup>  
wysokość budynku: 6,74 m  
powierzchnia dachu: 280,50 m<sup>2</sup>

min. wymiary działki: 17,66 x 27,50 m  
po adaptacji\*: 26,50 x 17,66 m  
(Likwidacja okna w garażu)

## Technologia i konstrukcja

**ściany:** bloczek z betonu komórkowego H+H 24 cm,  
styropian Termo Organika 20 cm, tynk; **strop:** płyta  
żelbetowa; **dach:** dwuspadowy, nachylenie 30 st.,  
więźba drewniana, dachówka ceramiczna; **kocioł:** na  
paliwo stałe + alternatywnie gazowy



PARTER: 144,04 (0,00) m<sup>2</sup>



Do projektu możesz wprowadzić zmiany,  
na które wyrazimy bezpłatną zgodę.

Zobacz dostępne wersje projektu,  
wizualizacje wnętrz i zdjęcia z realizacji  
na [www.archon.pl](http://www.archon.pl)