

Dom w borówkach (BN)

PEŁNOBRANŻOWE ODBICIE LUSTRZANE

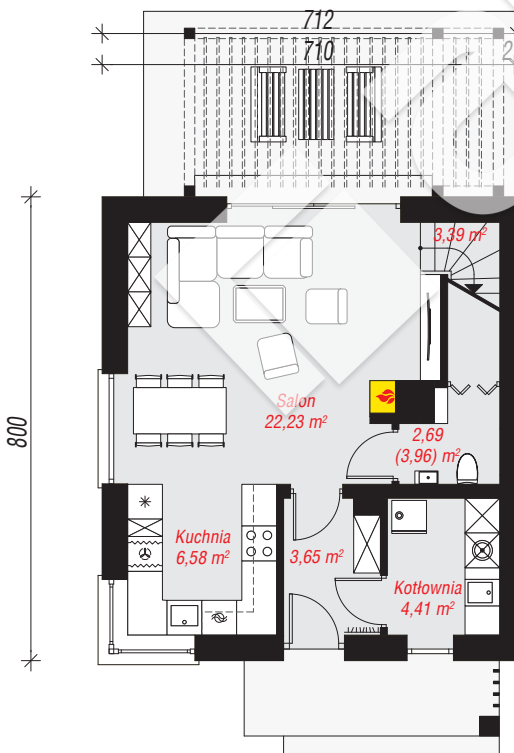
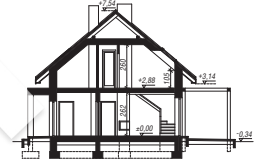
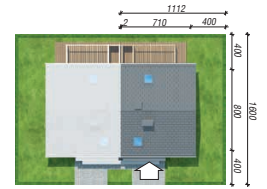
Dom do zabudowy bliźniaczej z poddaszem użytkowym
3 pokoje, 1 kuchnia, 1 łazienka, toaleta, kotłownia

powierzchnia domu: 66,87 m²
(bez kotłowni)

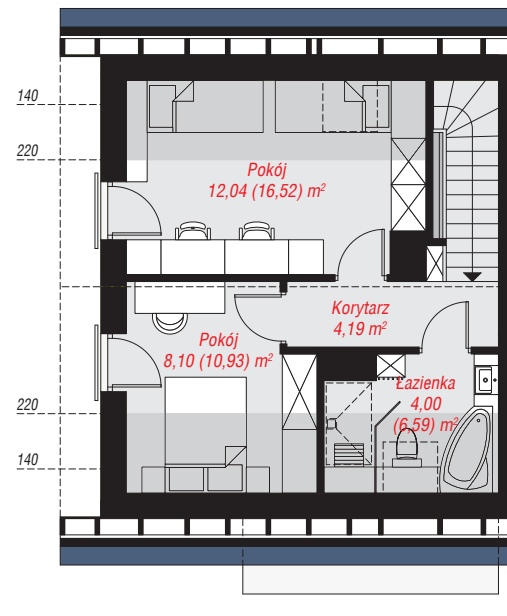
powierzchnia kotłowni: 4,41 m²
powierzchnia zabudowy: 57,41 m²
powierzchnia podłóg: 82,45 m²
kubatura: 353,09 m³
wysokość budynku: 7,88 m
powierzchnia dachu: 98,00 m²
min. wymiary działki: 16,00 x 11,12 m

Technologia i konstrukcja

ściany: bloczek z betonu komórkowego H+H 24 cm, styropian Termo Organika 20 cm, tynk; **strop:** płyta żelbetowa; **ścianka kolankowa:** 105 cm; **dach:** dwuspadowy, nachylenie 40 st., więźba drewniana, dachówka ceramiczna, okno dachowe 3; **kocioł:** gazowy



PARTER: 42,95 (44,22) m²



PODDASZE: 28,33 (38,23) m²



Do projektu możesz wprowadzić zmiany, na które wyrazimy bezpłatną zgodę.

Zobacz dostępne wersje projektu, wizualizacje wnętrz i zdjęcia z realizacji na www.archon.pl