

Dom w miodownikach

Dom jednorodzinny z poddaszem użytkowym
5 pokoi, 1 kuchnia, 2 łazienki, spiżarka, kotłownia,
pralnia, garderoby, pomieszczenie gospodarcze,
garaż, strych

powierzchnia domu: 140,59 m²
(bez kotłowni, garażu, strychu)

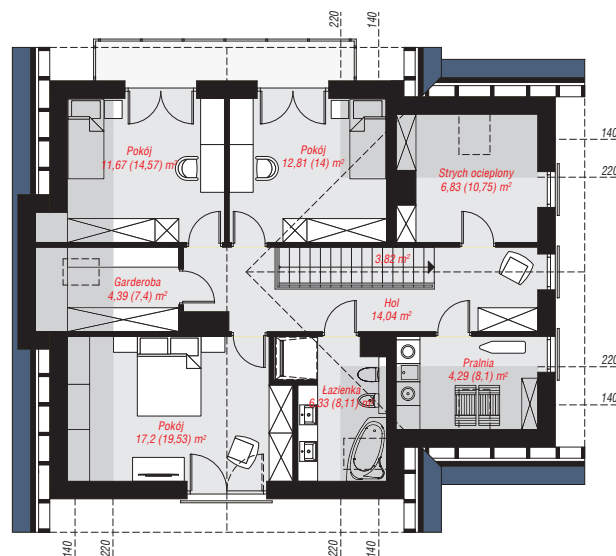
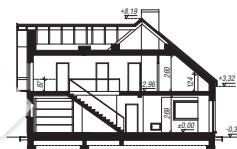
powierzchnia garażu: 19,55 m²
powierzchnia strychu: 6,83 m²
powierzchnia kotłowni: 6,95 m²

powierzchnia zabudowy: 130,96 m²
powierzchnia podłóg: 195,17 m²
kubatura: 871,55 m³
wysokość budynku: 8,51 m
powierzchnia dachu: 220,90 m²

min. wymiary działki: 18,50 x 21,50 m
po adaptacji*: 20,70 x 18,50 m
(Likwidacja wykusza.)

Technologia i konstrukcja

ściany: bloczek z betonu komórkowego H+H 24 cm,
styropian Termo Organika 20 cm, tynk; **strop:** płyta
żelbetowa; **ścianka kolankowa:** 124 cm; **dach:**
dwuspadowy, nachylenie 40 st., więźba drewniana,
dachówka ceramiczna, okno dachowe 3; **kocioł:** na
paliwo stałe + alternatywnie gazowy



Do projektu możesz wprowadzić zmiany,
na które wyrazimy bezpłatną zgodę.

Zobacz dostępne wersje projektu,
wizualizacje wnętrz i zdjęcia z realizacji
na www.archon.pl