

Dom w alwach 2 (G2T)

Dom jednorodzinny parterowy

5 pokoi, 1 kuchnia, 2 łazienki, spiżarka, kotłownia, pralnia, garderoby, pomieszczenie gospodarcze, garaż

powierzchnia domu: 150,17 m²
(bez kotłowni, garażu)

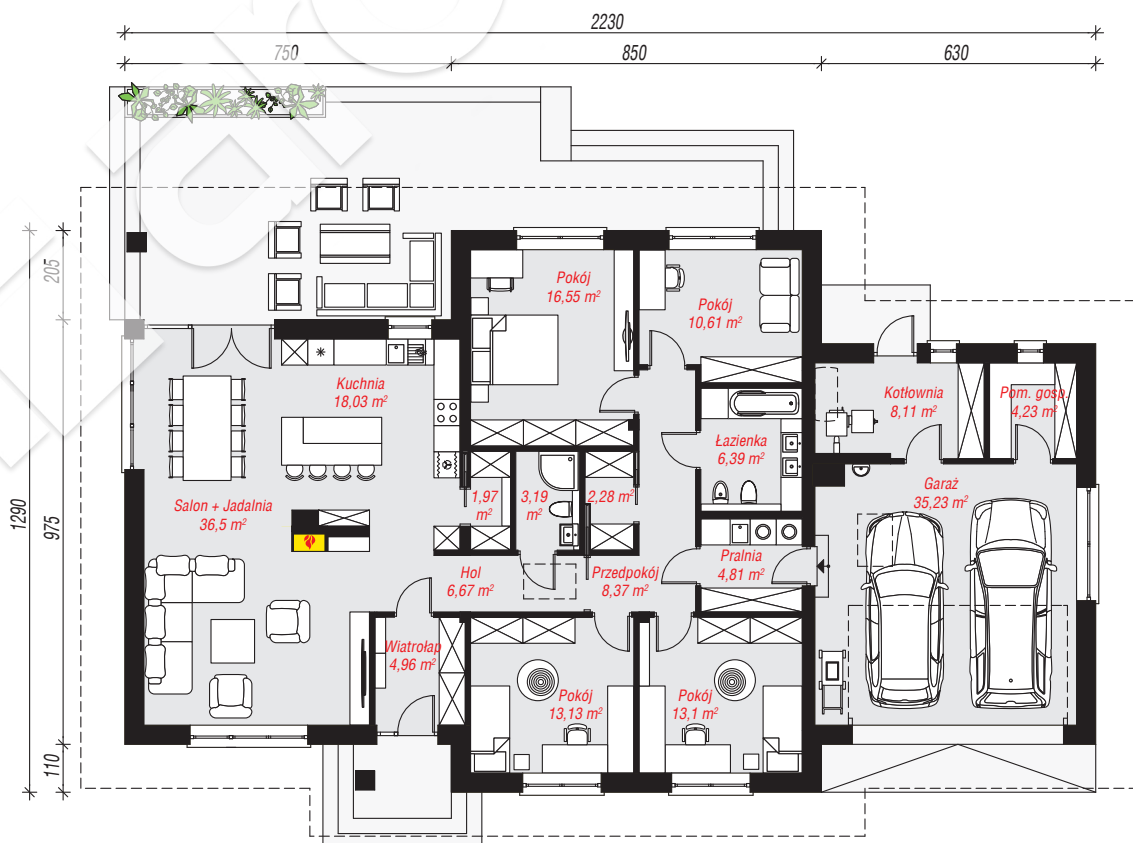
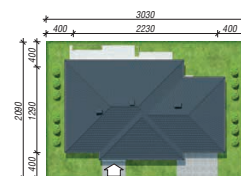
powierzchnia garażu: 35,12 m²
powierzchnia kotłowni: 8,05 m²

powierzchnia zabudowy: 260,00 m²
powierzchnia podłóg: 193,34 m²
kubatura: 1 377,29 m³
wysokość budynku: 7,42 m
powierzchnia dachu: 384,50 m²

min. wymiary działki: 20,90 x 30,30 m
po adaptacji*: 29,30 x 20,90 m
(Likwidacja okna w ścianie bocznej garażu.)

Technologia i konstrukcja

ściany: pustak ceramiczny Porotherm 25 cm, styropian Termo Organika 20 cm, tynk; **strop:** gęstożebrowy Teriva; **dach:** czterospadowy, nachylenie 30 st., więźba drewniana, dachówka ceramiczna; **kocioł:** na paliwo stałe + alternatywnie gazowy



PARTER: 193,34 (0,00) m²



Do projektu możesz wprowadzić zmiany, na które wyrazimy bezpłatną zgodę.

Zobacz dostępne wersje projektu, wizualizacje wnętrza i zdjęcia z realizacji na www.archon.pl