

# Dom w alwach 2 (G2T)

PEŁNOBRANŻOWE ODBICIE LUSTRZANE

## Dom jednorodzinny parterowy

5 pokoi, 1 kuchnia, 2 łazienki, spiżarka, kotłownia, pralnia, garderoby, pomieszczenie gospodarcze, garaż

**powierzchnia domu:** 150,17 m<sup>2</sup>  
(bez kotłowni, garażu)

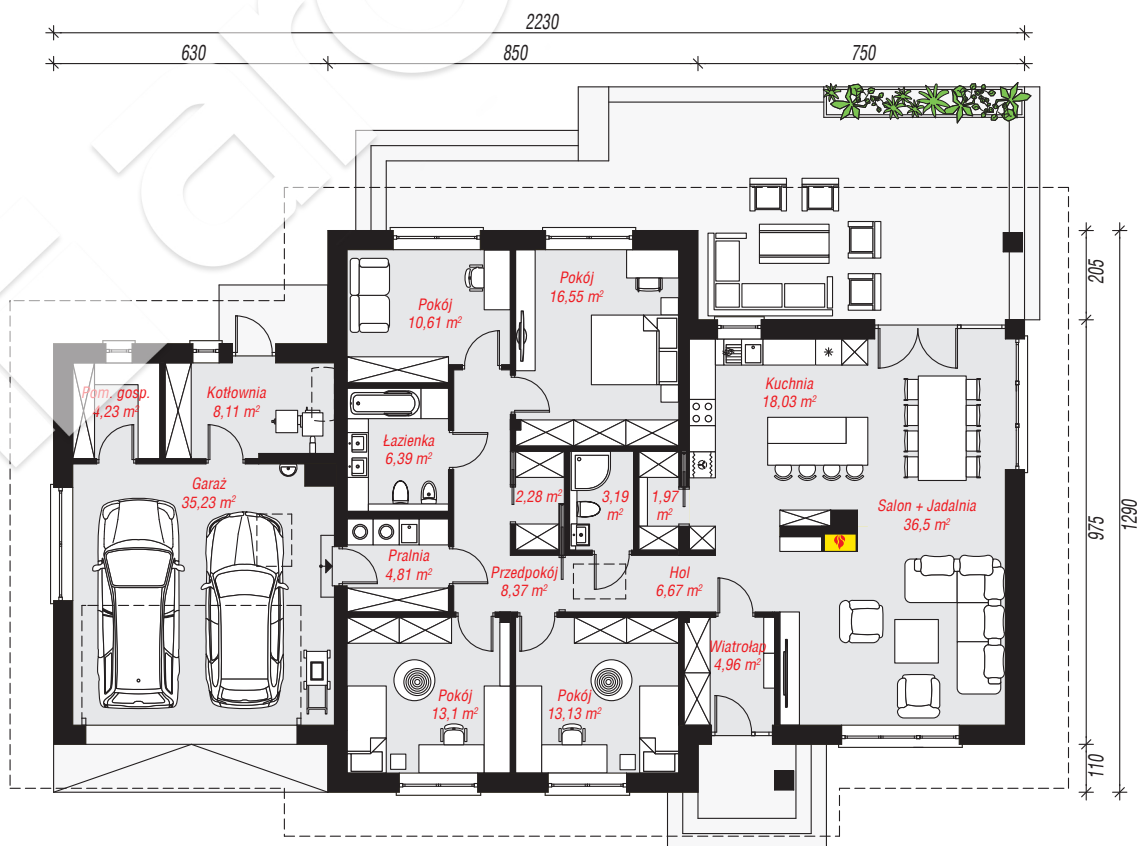
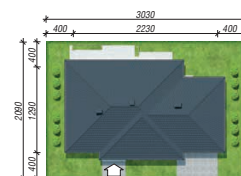
**powierzchnia garażu:** 35,12 m<sup>2</sup>  
**powierzchnia kotłowni:** 8,05 m<sup>2</sup>

**powierzchnia zabudowy:** 260,00 m<sup>2</sup>  
**powierzchnia podłóg:** 193,34 m<sup>2</sup>  
**kubatura:** 1 377,29 m<sup>3</sup>  
**wysokość budynku:** 7,42 m  
**powierzchnia dachu:** 384,50 m<sup>2</sup>

**min. wymiary działki:** 20,90 x 30,30 m  
**po adaptacji\*:** 29,30 x 20,90 m  
(Likwidacja okna w ścianie bocznej garażu.)

## Technologia i konstrukcja

**ściany:** pustak ceramiczny Porotherm 25 cm, styropian Termo Organika 20 cm, tynk; **strop:** gęstożebrowy Teriva; **dach:** czterospadowy, nachylenie 30 st., więźba drewniana, dachówka ceramiczna; **kocioł:** na paliwo stałe + alternatywnie gazowy



PARTER: 193,34 (0,00) m<sup>2</sup>



Do projektu możesz wprowadzić zmiany, na które wyrazimy bezpłatną zgodę.

Zobacz dostępne wersje projektu, wizualizacje wnętrza i zdjęcia z realizacji na [www.archon.pl](http://www.archon.pl)