

# Dom w klematisach 25 (R2B)

Dom dwurodzinny do zabudowy bliźniaczej z poddaszem użytkowym  
10 pokoi, 4 łazienki, kotłownia, garaż

**powierzchnia domu:** 202,14 m<sup>2</sup>  
(bez kotłowni, garażu)

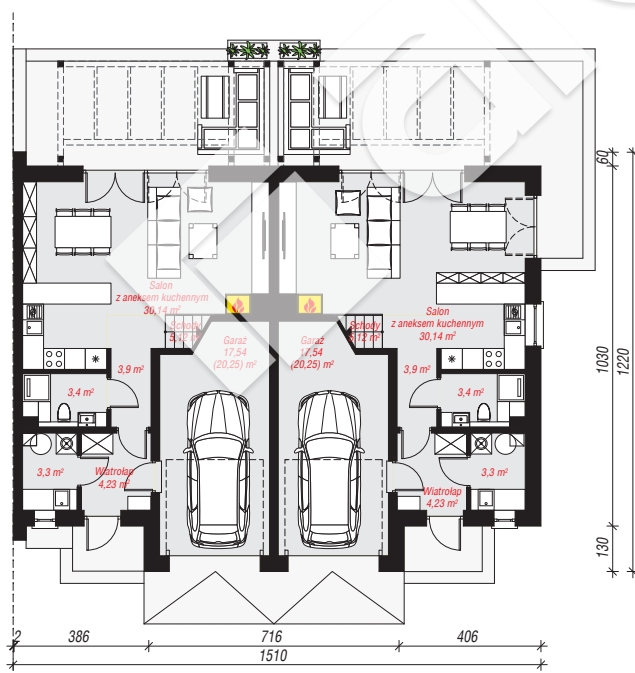
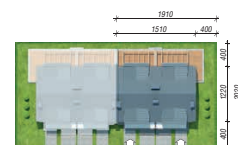
**powierzchnia garażu:** 35,08 m<sup>2</sup>  
**powierzchnia kotłowni:** 6,60 m<sup>2</sup>

**powierzchnia zabudowy:** 171,60 m<sup>2</sup>  
**powierzchnia podłóg:** 256,34 m<sup>2</sup>  
**kubatura:** 1 172,83 m<sup>3</sup>  
**wysokość budynku:** 8,58 m  
**powierzchnia dachu:** 186,56 m<sup>2</sup>

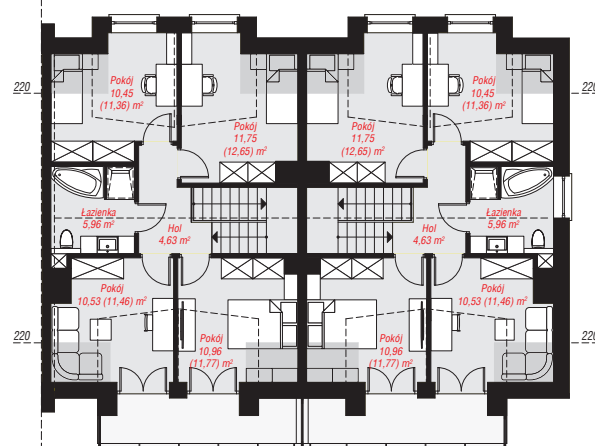
**min. wymiary działki:** 20,20 x 19,10 m  
**po adaptacji\*:** 18,10 x 19,60 m  
(Szerokość: likwidacja okien na elewacji bocznej; długość: modyfikacja jaskółki na poddaszu)

## Technologia i konstrukcja

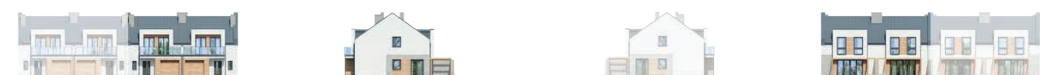
**ściany:** pustak ceramiczny Porotherm 25 cm, styropian Termo Organika 20 cm, tynk; **strop:** płyta żelbetowa;  
**ścianka kolankowa:** 141 cm; **dach:** dwuspadowy, nachylenie 35 st., więźba drewniana, blacha; **kocioł:** gazowy



**PARTER:** 135,26 (140,68) m<sup>2</sup>



**PODDASZE:** 108,56 (115,66) m<sup>2</sup>



Do projektu możesz wprowadzić zmiany, na które wyrazimy bezpłatną zgodę.

Zobacz dostępne wersje projektu, wizualizacje wnętrz i zdjęcia z realizacji na [www.archon.pl](http://www.archon.pl)