

# Dom w lilakach 6 (G)

PEŁNOBRANŻOWE ODBICIE LUSTRZANE

Dom jednorodzinny parterowy  
5 pokoi, 1 kuchnia, 2 łazienki, spiżarka, kotłownia,  
pralnia, garderoby, garaż

**powierzchnia domu:** 119,76 m<sup>2</sup>  
(bez kotłowni, garażu)

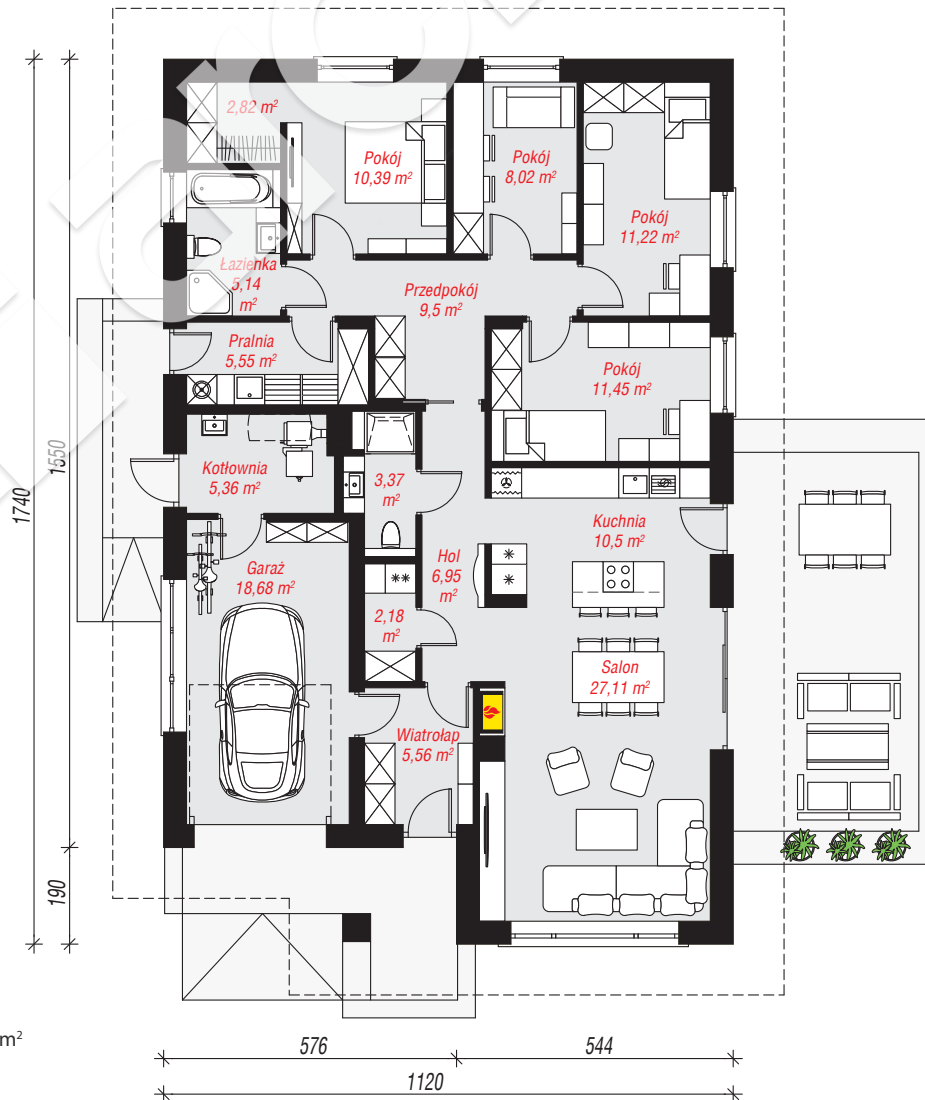
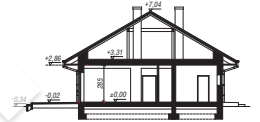
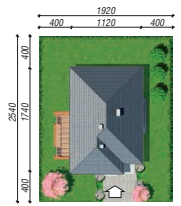
powierzchnia garażu: 18,68 m<sup>2</sup>  
powierzchnia kotłowni: 5,36 m<sup>2</sup>

powierzchnia zabudowy: 189,43 m<sup>2</sup>  
powierzchnia podłóg: 143,80 m<sup>2</sup>  
kubatura: 1 011,62 m<sup>3</sup>  
wysokość budynku: 7,38 m  
powierzchnia dachu: 288,10 m<sup>2</sup>

min. wymiary działki: 25,40 x 19,20 m  
po adaptacji\*: 18,20 x 25,40 m  
(Likwidacja okien i drzwi na elewacji bocznej)

## Technologia i konstrukcja

**ściany:** pustak ceramiczny Porotherm 25 cm, stropian Termo Organika 20 cm, tynk; **strop:** płyta żelbetowa;  
**dach:** czterospadowy, nachylenie 30 st., więźba drewniana, dachówka ceramiczna; **kocioł:** na paliwo stałe + alternatywnie gazowy



Do projektu możesz wprowadzić zmiany,  
na które wyrazimy bezpłatną zgodę.

Zobacz dostępne wersje projektu,  
wizualizacje wnętrz i zdjęcia z realizacji  
na [www.archon.pl](http://www.archon.pl)

