

Dom w zielistkach 8

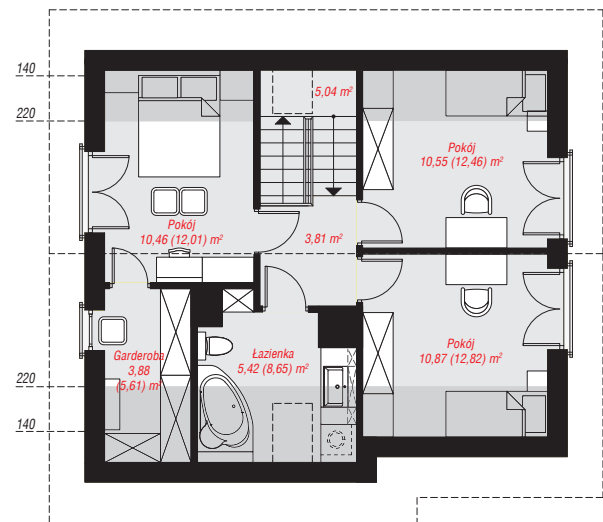
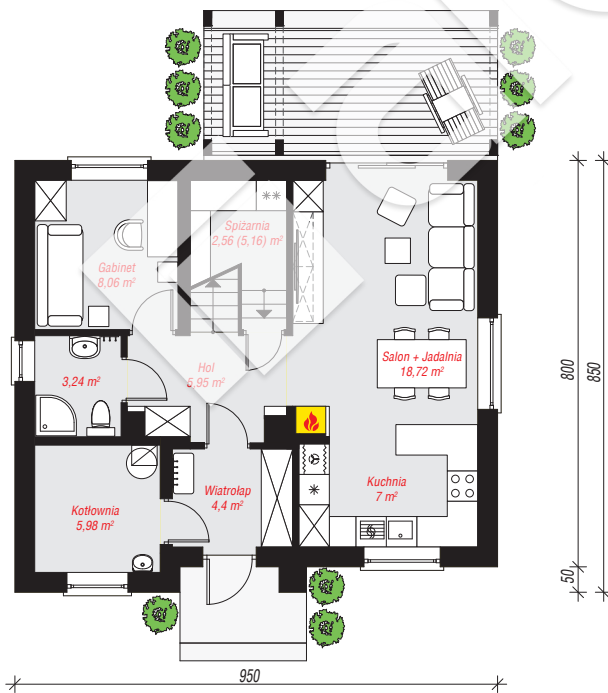
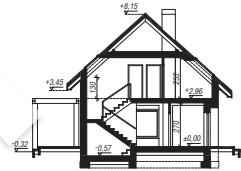
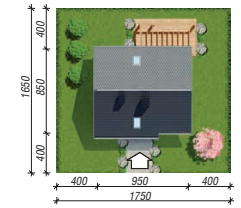
Dom jednorodzinny z poddaszem użytkowym
5 pokoi, 1 kuchnia, 2 łazienki, spiżarka, kotłownia,
garderoby

powierzchnia domu: 99,96 m²
(bez kotłowni)

powierzchnia kotłowni: 5,98 m²
powierzchnia zabudowy: 79,61 m²
powierzchnia podłóg: 118,91 m²
kubatura: 520,68 m³
wysokość budynku: 8,47 m
powierzchnia dachu: 145,70 m²
min. wymiary działki: 16,50 x 17,50 m

Technologia i konstrukcja

ściany: pustak PGS 24 cm, styropian Termo Organika 15 cm, tynk; **strop:** płyta żelbetowa; **ścianka kolankowa:** 130 cm; **dach:** dwuspadowy, nachylenie 42 st., więźba drewniana, dachówka ceramiczna, okno dachowe 3; **kocioł:** gazowy, możliwość zamiany na paliwo stałe po adaptacji (pow. kotłowni do 6m2)



PARTER: 55,91 (58,51) m²

PODDASZE: 50,03 (60,40) m²



Do projektu możesz wprowadzić zmiany,
na które wyrazimy bezpłatną zgodę.

Zobacz dostępne wersje projektu,
wizualizacje wnętrz i zdjęcia z realizacji
na www.archon.pl