

Dom w malinówkach 4 (G2)

Dom jednorodzinny z poddaszem użytkowym
5 pokoi, 1 kuchnia, 2 łazienki, spiżarka, kotłownia,
pralnia, garderoby, pomieszczenie gospodarcze,
garaż

powierzchnia domu: 136,02 m²
(bez kotłowni, garażu)

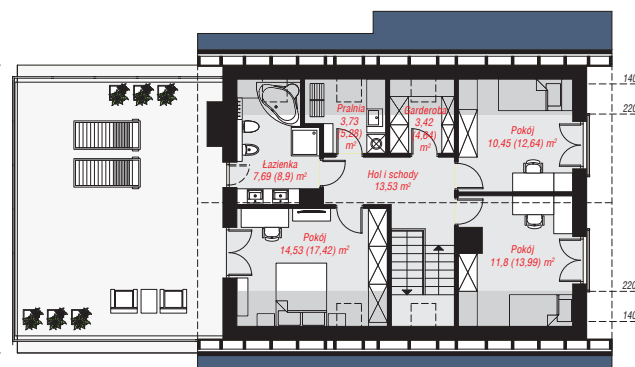
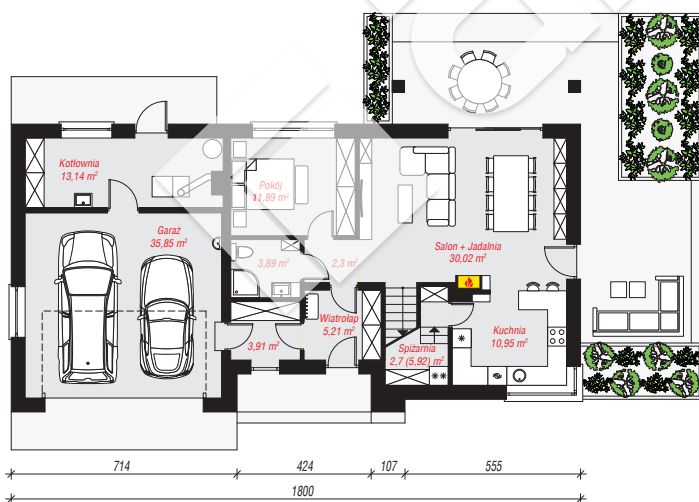
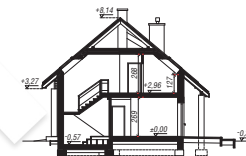
powierzchnia garażu: 35,85 m²
powierzchnia kotłowni: 13,14 m²

powierzchnia zabudowy: 157,63 m²
powierzchnia podłóg: 199,48 m²
kubatura: 912,50 m³
wysokość budynku: 8,46 m
powierzchnia dachu: 189,90 m²

min. wymiary działki: 17,10 x 26,00 m
po adaptacji*: 25,00 x 17,10 m
(Likwidacja otworu okiennego w garażu.)

Technologia i konstrukcja

ściany: bloczek z betonu komórkowego H+H 24 cm,
styropian Termo Organika 20 cm, tynk; **strop:** płyta
żelbetowa; **ścianka kolankowa:** 127 cm; **dach:**
dwuspadowy, nachylenie 40 st., więźba drewniana,
dachówka ceramiczna, okno dachowe 3; **kocioł:** na
paliwo stałe + alternatywnie gazowy



PARTER: 119,86 (123,08) m²

PODDASZE: 65,15 (76,40) m²



Do projektu możesz wprowadzić zmiany,
na które wyrazimy bezpłatną zgodę.

Zobacz dostępne wersje projektu,
wizualizacje wnętrz i zdjęcia z realizacji
na www.archon.pl