

# Dom w malinówkach 4 (G2)

PEŁNOBRANŻOWE ODBICIE LUSTRZANE

Dom jednorodzinny z poddaszem użytkowym  
5 pokoi, 1 kuchnia, 2 łazienki, spiżarka, kotłownia,  
pralnia, garderoby, pomieszczenie gospodarcze,  
garaż

**powierzchnia domu:** 136,02 m<sup>2</sup>  
(bez kotłowni, garażu)

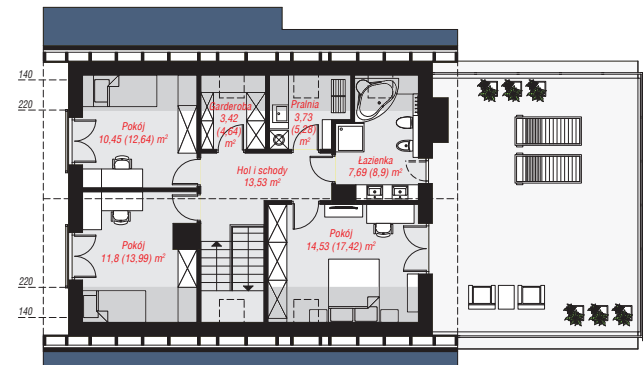
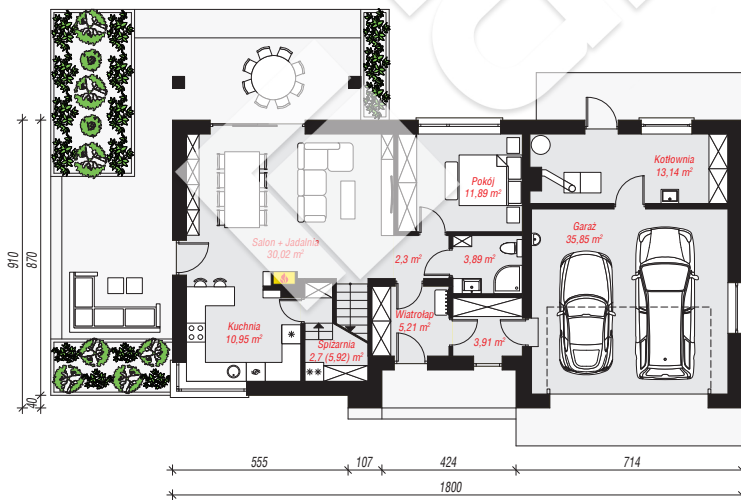
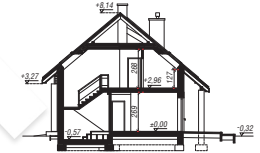
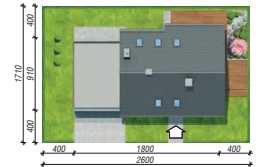
**powierzchnia garażu:** 35,85 m<sup>2</sup>  
**powierzchnia kotłowni:** 13,14 m<sup>2</sup>

**powierzchnia zabudowy:** 157,63 m<sup>2</sup>  
**powierzchnia podłóg:** 199,48 m<sup>2</sup>  
**kubatura:** 912,50 m<sup>3</sup>  
**wysokość budynku:** 8,46 m  
**powierzchnia dachu:** 189,90 m<sup>2</sup>

**min. wymiary działki:** 17,10 x 26,00 m  
**po adaptacji\*:** 25,00 x 17,10 m  
(Likwidacja otworu okiennego w garażu.)

## Technologia i konstrukcja

**ściany:** bloczek z betonu komórkowego H+H 24 cm,  
styropian Termo Organika 20 cm, tynk; **strop:** płyta  
żelbetowa; **ścianka kolankowa:** 127 cm; **dach:**  
dwuspadowy, nachylenie 40 st., więźba drewniana,  
dachówka ceramiczna, okno dachowe 3; **kocioł:** na  
paliwo stałe + alternatywnie gazowy



PARTER: 119,86 (123,08) m<sup>2</sup>

PODDASZE: 65,15 (76,40) m<sup>2</sup>



Do projektu możesz wprowadzić zmiany,  
na które wyrazimy bezpłatną zgodę.

Zobacz dostępne wersje projektu,  
wizualizacje wnętrz i zdjęcia z realizacji  
na [www.archon.pl](http://www.archon.pl)