

# Willa Julia 9 (R2)

Dom dwurodziny (jednorodzinny dwulokalowy) piętrowy  
10 pokoi, 2 kuchnie, 4 łazienki, kotłownia, garderoby, garaż

**powierzchnia domu:** 285,48 m<sup>2</sup>  
(bez kotłowni, garażu)

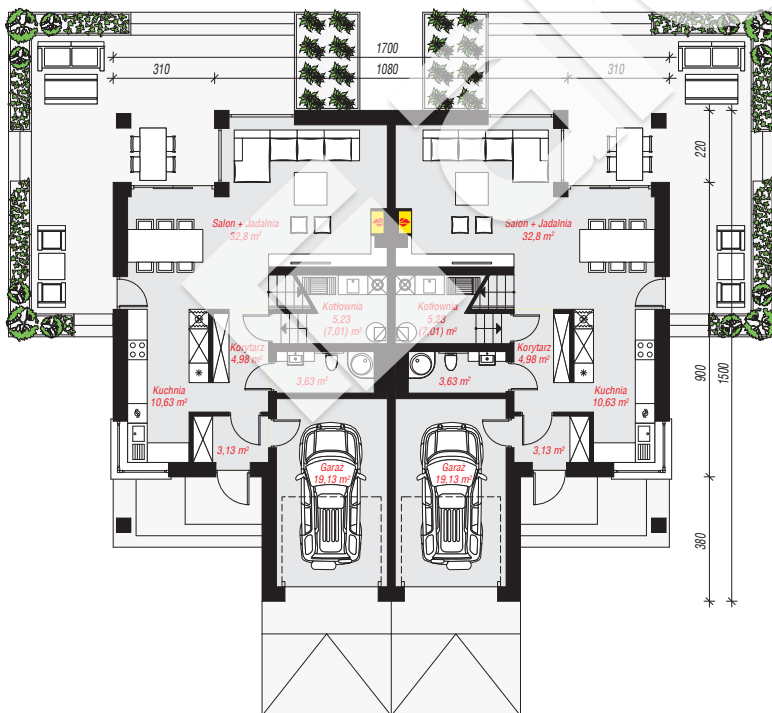
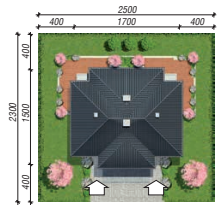
**powierzchnia garażu:** 38,26 m<sup>2</sup>  
**powierzchnia kotłowni:** 10,46 m<sup>2</sup>

**powierzchnia zabudowy:** 223,81 m<sup>2</sup>  
**powierzchnia podłóg:** 337,76 m<sup>2</sup>  
**kubatura:** 1 847,17 m<sup>3</sup>  
**wysokość budynku:** 9,68 m  
**powierzchnia dachu:** 313,40 m<sup>2</sup>

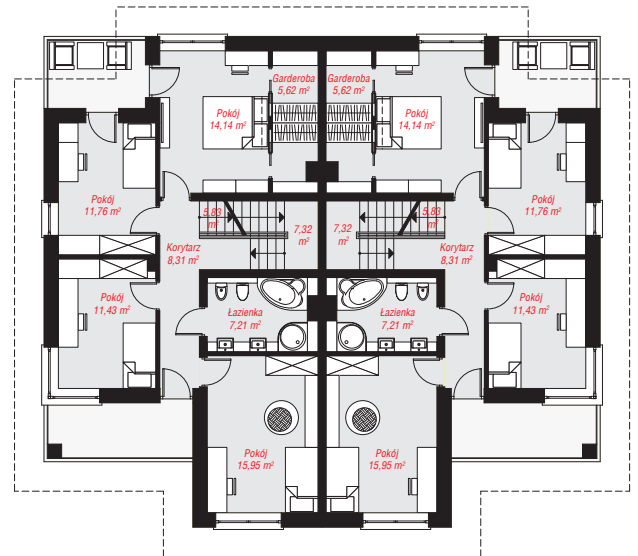
min. wymiary działki: 23,00 x 25,00 m

## Technologia i konstrukcja

**ściany:** bloczek z betonu komórkowego H+H 24 cm, styropian Termo Organika 20 cm, tynk; **strop:** płyta żelbetowa; **dach:** czterospadowy, nachylenie 22 st., więźba drewniana, dachówka ceramiczna; **kocioł:** gazowy



PARTER: 159,06 (162,62) m<sup>2</sup>



PIĘTRO: 175,14 (0,00) m<sup>2</sup>



Do projektu możesz wprowadzić zmiany, na które wyrazimy bezpłatną zgodę.

Zobacz dostępne wersje projektu, wizualizacje wnętrz i zdjęcia z realizacji na [www.archon.pl](http://www.archon.pl)