

Dom w estragonie 2 (G2P)

Dom jednorodzinny z poddaszem użytkowym 7 pokoi, 1 kuchnia, 2 łazienki, spiżarka, toaleta, kotłownia, pralnia, garderoby, pomieszczenie gospodarcze, garaż, piwnica

powierzchnia domu: 199,72 m²
(bez garażu, piwnic)

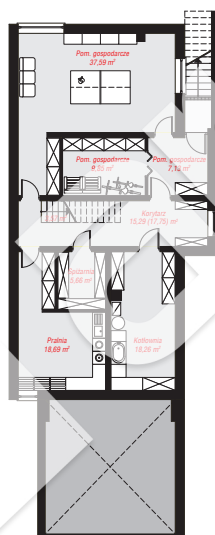
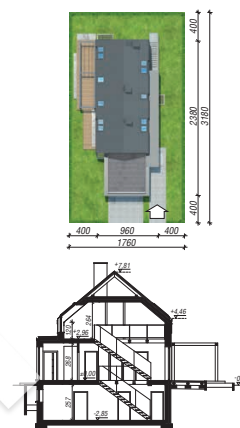
powierzchnia garażu: 36,17 m²
powierzchnia piwnic: 116,04 m²

powierzchnia zabudowy: 194,23 m²
powierzchnia podłóg: 375,85 m²
kubatura: 1 498,26 m³
wysokość budynku: 8,15 m
powierzchnia dachu: 182,93 m²

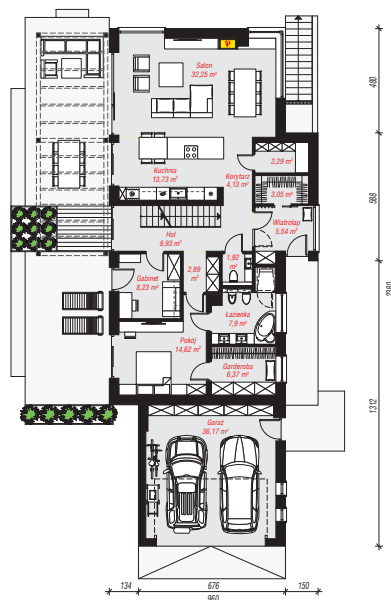
min. wymiary działki: 31,80 x 17,60 m
po adaptacji*: 16,60 x 31,80 m
(Szerokość: likwidacja okien w ścianie bocznej.)

Technologia i konstrukcja

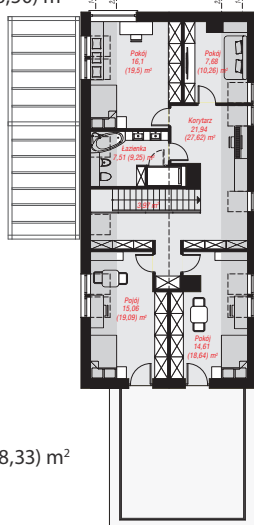
ściany: bloczek z betonu komórkowego H+H 24 cm, styropian Termo Organika 20 cm, tynk; **strop:** płyta żelbetowa; **ścianka kolankowa:** 120 cm; **dach:** dwuspadowy, nachylenie 40 st., więźba drewniana, dachówka ceramiczna, okno dachowe 3; **kocioł:** gazowy, możliwość zamiany na paliwo stałe po adaptacji (pow. kotłowni powyżej 6m2)



PIWNICA: 116,04 (118,50) m²



PARTER: 149,02 (0,00) m²



PODDASZE: 86,87 (108,33) m²



Do projektu możesz wprowadzić zmiany, na które wyrazimy bezpłatną zgodę.

Zobacz dostępne wersje projektu, wizualizacje wnętrz i zdjęcia z realizacji na www.archon.pl