

Dom w amburanach 2 (G2)

Dom jednorodzinny z poddaszem użytkowym
5 pokoi, 1 kuchnia, 2 łazienki, spiżarka, jadalnia,
kotłownia, pralnia, garderoby, garaż

powierzchnia domu: 186,64 m²
(bez kotłowni, garażu)

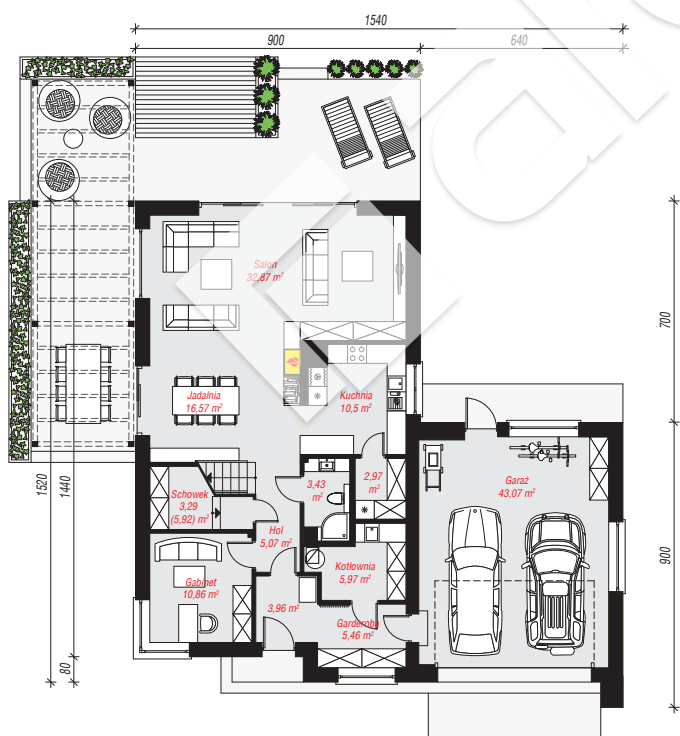
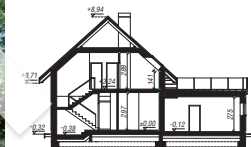
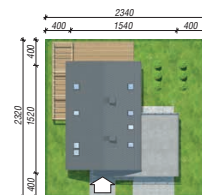
powierzchnia garażu: 43,07 m²
powierzchnia kotłowni: 5,97 m²

powierzchnia zabudowy: 186,86 m²
powierzchnia podłóg: 248,31 m²
kubatura: 1 196,91 m³
wysokość budynku: 9,26 m
powierzchnia dachu: 229,60 m²

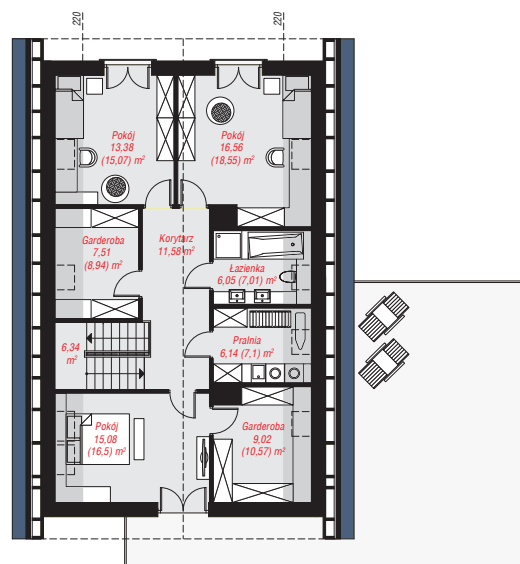
min. wymiary działki: 23,20 x 23,40 m
po adaptacji*: 22,40 x 23,20 m
(Likwidacja okna w garażu)

Technologia i konstrukcja

ściany: pustak ceramiczny Porotherm 25 cm, styropian Termo Organika 20 cm, tynk; **strop:** płyta żelbetowa;
ścianka kolankowa: 141 cm; **dach:** dwuspadowy, nachylenie 42 st., więźba drewniana, dachówka ceramiczna, okno dachowe 3; **kocioł:** gazowy



PARTER: 144,02 (146,65) m²



PODDASZE: 91,66 (101,66) m²



Do projektu możesz wprowadzić zmiany,
na które wyrazimy bezpłatną zgodę.

Zobacz dostępne wersje projektu,
wizualizacje wnętrz i zdjęcia z realizacji
na www.archon.pl