

# Dom w estragonie 2 (G2P)

PEŁNOBRANŻOWE ODBICIE LUSTRZANE

Dom jednorodzinny z poddaszem użytkowym 7 pokoi, 1 kuchnia, 2 łazienki, spiżarka, toaleta, kotłownia, pralnia, garderoby, pomieszczenie gospodarcze, garaż, piwnica

**powierzchnia domu:** 199,72 m<sup>2</sup>  
(bez garażu, piwnicy)

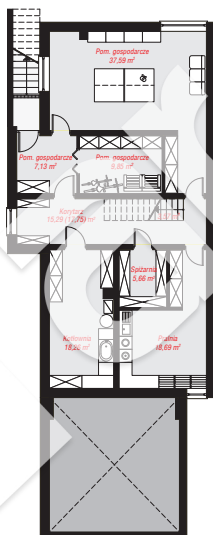
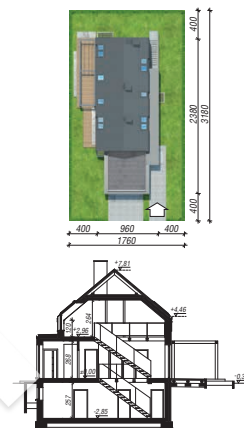
**powierzchnia garażu:** 36,17 m<sup>2</sup>  
**powierzchnia piwnicy:** 116,04 m<sup>2</sup>

**powierzchnia zabudowy:** 194,23 m<sup>2</sup>  
**powierzchnia podłóg:** 375,85 m<sup>2</sup>  
**kubatura:** 1 498,26 m<sup>3</sup>  
**wysokość budynku:** 8,15 m  
**powierzchnia dachu:** 182,93 m<sup>2</sup>

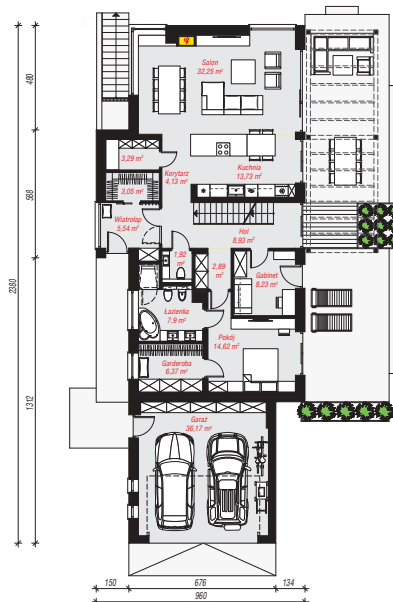
**min. wymiary działki:** 31,80 x 17,60 m  
**po adaptacji\*:** 16,60 x 31,80 m  
(Szerokość: likwidacja okien w ścianie bocznej.)

## Technologia i konstrukcja

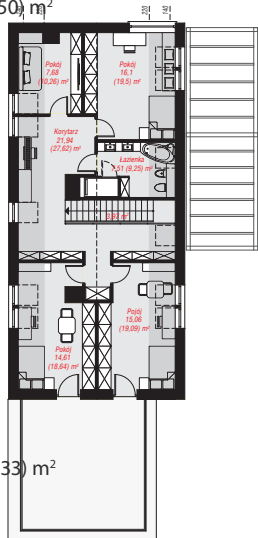
**ściany:** bloczek z betonu komórkowego H+H 24 cm, styropian Termo Organika 20 cm, tynk; **strop:** płyta żelbetowa; **ścianka kolankowa:** 120 cm; **dach:** dwuspadowy, nachylenie 40 st., więźba drewniana, dachówka ceramiczna, okno dachowe 3; **kocioł:** gazowy, możliwość zamiany na paliwo stałe po adaptacji (pow. kotłowni powyżej 6m<sup>2</sup>)



**PIWNICA:** 116,04 (118,50) m<sup>2</sup>



**PARTER:** 149,02 (0,00) m<sup>2</sup>



**PODDASZE:** 86,87 (108,33) m<sup>2</sup>



Do projektu możesz wprowadzić zmiany, na które wyrazimy bezpłatną zgodę.

Zobacz dostępne wersje projektu, wizualizacje wnętrz i zdjęcia z realizacji na [www.archon.pl](http://www.archon.pl)