

# Dom w amburanach 2 (G2)

PEŁNOBRANŻOWE ODBICIE LUSTRZANE

**archon**  
PROJEKTY DOMÓW

Dom jednorodzinny z poddaszem użytkowym  
5 pokoi, 1 kuchnia, 2 łazienki, spiżarka, jadalnia,  
kotłownia, pralnia, garderoby, garaż

**powierzchnia domu:** 186,64 m<sup>2</sup>  
(bez kotłowni, garażu)

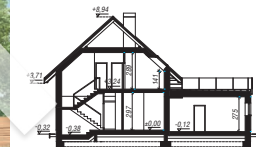
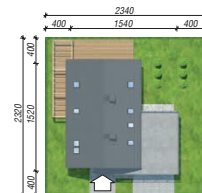
**powierzchnia garażu:** 43,07 m<sup>2</sup>  
**powierzchnia kotłowni:** 5,97 m<sup>2</sup>

**powierzchnia zabudowy:** 186,86 m<sup>2</sup>  
**powierzchnia podłóg:** 248,31 m<sup>2</sup>  
**kubatura:** 1 196,91 m<sup>3</sup>  
**wysokość budynku:** 9,26 m  
**powierzchnia dachu:** 229,60 m<sup>2</sup>

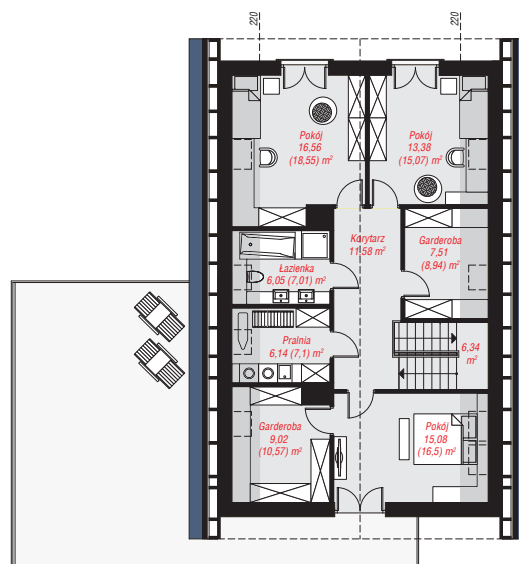
**min. wymiary działki:** 23,20 x 23,40 m  
**po adaptacji\*:** 22,40 x 23,20 m  
(Likwidacja okna w garażu)

## Technologia i konstrukcja

**ściany:** pustak ceramiczny Porotherm 25 cm, styropian Termo Organika 20 cm, tynk; **strop:** płyta żelbetowa;  
**ścianka kolankowa:** 141 cm; **dach:** dwuspadowy, nachylenie 42 st., więźba drewniana, dachówka ceramiczna, okno dachowe 3; **kocioł:** gazowy



PARTER: 144,02 (146,65) m<sup>2</sup>



PODDASZE: 91,66 (101,66) m<sup>2</sup>



Do projektu możesz wprowadzić zmiany,  
na które wyrazimy bezpłatną zgodę.

Zobacz dostępne wersje projektu,  
wizualizacje wnętrz i zdjęcia z realizacji  
na [www.archon.pl](http://www.archon.pl)