

# Dom w serduszkach (G2)

PEŁNOBRANŻOWE ODBICIE LUSTRZANE

Dom jednorodzinny z poddaszem użytkowym  
6 pokoi, 1 kuchnia, 3 łazienki, spiżarka, kotłownia,  
pralnia, garderoby, garaż

**powierzchnia domu:** 164,64 m<sup>2</sup>  
(bez kotłowni, garażu)

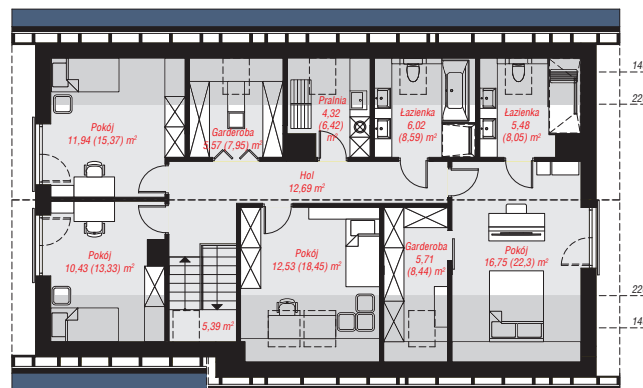
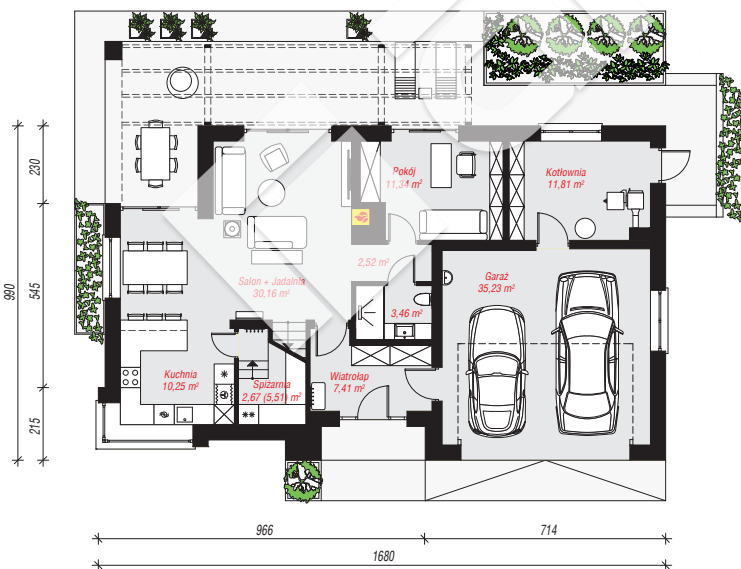
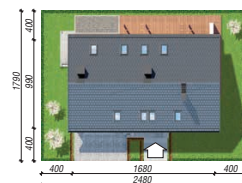
powierzchnia garażu: 35,23 m<sup>2</sup>  
powierzchnia kotłowni: 11,81 m<sup>2</sup>

powierzchnia zabudowy: 162,63 m<sup>2</sup>  
powierzchnia podłóg: 244,67 m<sup>2</sup>  
kubatura: 1 039,88 m<sup>3</sup>  
wysokość budynku: 8,48 m  
powierzchnia dachu: 265,52 m<sup>2</sup>

min. wymiary działki: 17,90 x 24,80 m  
po adaptacji\*: 23,60 x 17,90 m  
(Likwidacja okna i drzwi na ścianie bocznej garażu,  
zaprojektowanie okien połaciowych. Likwidacja wykusza w  
kuchni.)

## Technologia i konstrukcja

**ściany:** pustak ceramiczny Porotherm 25 cm, styropian Termo Organika 20 cm, tynk; **strop:** płyta żelbetowa;  
**ścianka kolankowa:** 105 cm; **dach:** dwuspadowy,  
nachylenie 40 st., więźba drewniana, dachówka  
ceramiczna, okno dachowe 3; **kocioł:** na paliwo stałe +  
alternatywnie gazowy



PARTER: 114,85 (117,69) m<sup>2</sup>

PODDASZE: 96,83 (126,98) m<sup>2</sup>



Do projektu możesz wprowadzić zmiany,  
na które wyrazimy bezpłatną zgodę.

Zobacz dostępne wersje projektu,  
wizualizacje wnętrz i zdjęcia z realizacji  
na [www.archon.pl](http://www.archon.pl)