

# Dom pod sofą 2

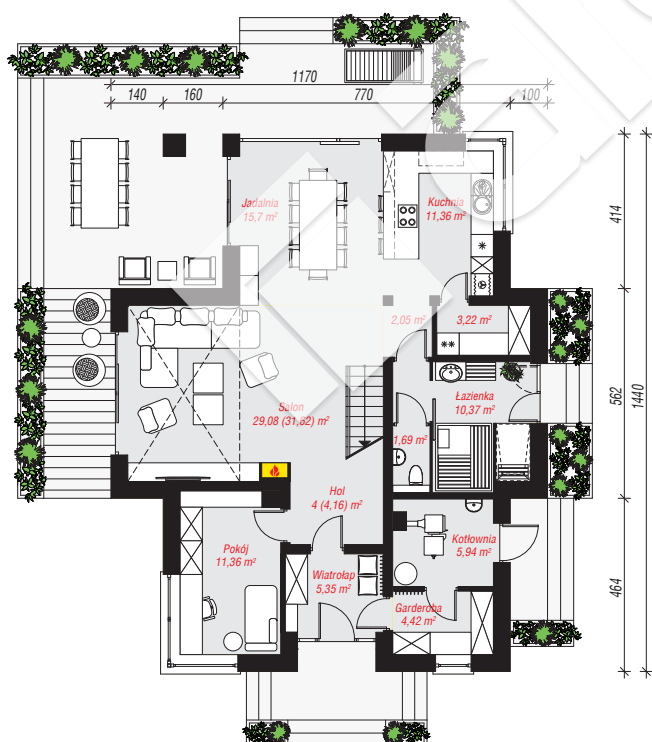
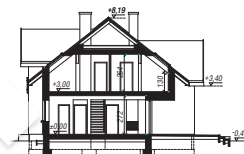
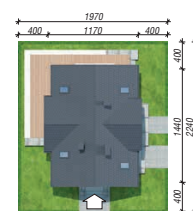
Dom jednorodzinny z poddaszem użytkowym  
5 pokoi, 1 kuchnia, 2 łazienki, spiżarka, jadalnia,  
toaleta, kotłownia, pralnia, garderoby, antresola

**powierzchnia domu:** 190,67 m<sup>2</sup>  
(bez kotłowni)

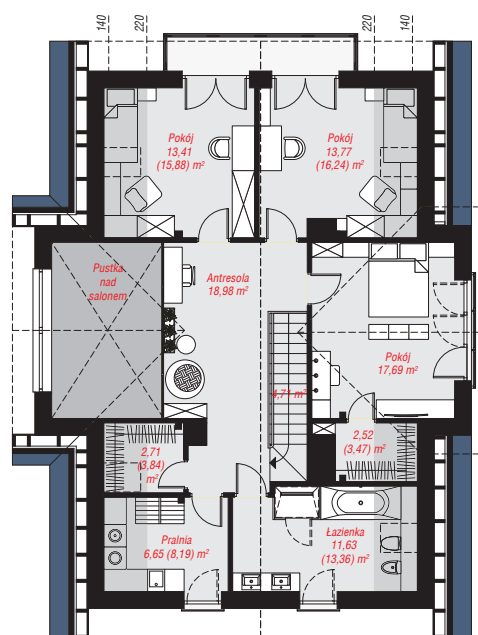
powierzchnia kotłowni: 5,94 m<sup>2</sup>  
powierzchnia zabudowy: 148,45 m<sup>2</sup>  
powierzchnia podłóg: 209,60 m<sup>2</sup>  
kubatura: 1 025,00 m<sup>3</sup>  
wysokość budynku: 8,66 m  
powierzchnia dachu: 244,80 m<sup>2</sup>  
min. wymiary działki: 22,40 x 19,70 m

## Technologia i konstrukcja

**ściany:** pustak ceramiczny Porotherm 25 cm, styropian Termo Organika 20 cm, tynk; **strop:** płyta żelbetowa;  
**ścianka kolankowa:** 130 cm; **dach:** dwuspadowy,  
nachylenie 38 st., więźba drewniana, dachówka  
ceramiczna, okno dachowe 3; **kocioł:** na paliwo stałe +  
alternatywnie gazowy



PARTER: 104,54 (107,24) m<sup>2</sup>



PODDASZE: 92,07 (102,36) m<sup>2</sup>



Do projektu możesz wprowadzić zmiany,  
na które wyrazimy bezpłatną zgodę.

Zobacz dostępne wersje projektu,  
wizualizacje wnętrz i zdjęcia z realizacji  
na [www.archon.pl](http://www.archon.pl)