

Willa Zuzanna

PEŁNOBRANŻOWE ODBICIE LUSTRZANE

archon
PROJEKTY DOMÓW

Dom jednorodzinny piętrowy
5 pokoi, 1 kuchnia, 2 łazienki, kotłownia, pralnia,
garderoby, garaż

powierzchnia domu: 125,33 m²
(bez kotłowni, garażu)

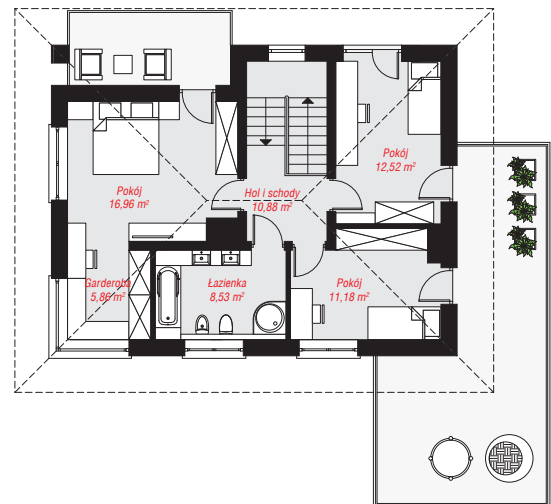
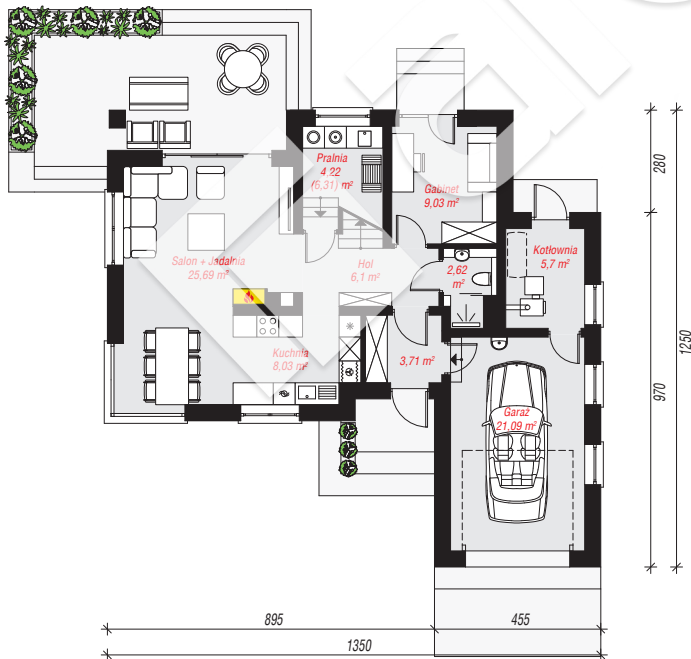
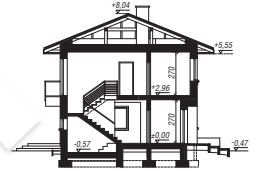
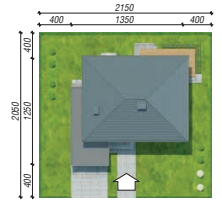
powierzchnia garażu: 21,09 m²
powierzchnia kotłowni: 5,70 m²

powierzchnia zabudowy: 127,27 m²
powierzchnia podłóg: 154,21 m²
kubatura: 846,15 m³
wysokość budynku: 8,51 m
powierzchnia dachu: 148,35 m²

min. wymiary działki: 20,50 x 21,50 m
po adaptacji*: 20,50 x 20,50 m
(Likwidacja okien na ścianie bocznej garażu i kotłowni.)

Technologia i konstrukcja

ściany: bloczek z betonu komórkowego H+H 24 cm, styropian Termo Organika 20 cm, tynk; **strop:** płyta żelbetowa; **dach:** czterospadowy, nachylenie 22 st., więźba drewniana, dachówka ceramiczna; **kocioł:** na paliwo stałe + alternatywnie gazowy



PARTER: 86,19 (88,28) m²

PIĘTRO: 65,93 (0,00) m²



Do projektu możesz wprowadzić zmiany,
na które wyrazimy bezpłatną zgodę.

Zobacz dostępne wersje projektu,
wizualizacje wnętrz i zdjęcia z realizacji
na www.archon.pl