

Dom w żonkilach (G2)

Dom jednorodzinny parterowy
4 pokoje, 1 kuchnia, 1 łazienka, spiżarka, toaleta,
kotłownia, pralnia, garderoby, garaż

powierzchnia domu: 116,68 m²
(bez kotłowni, garażu)

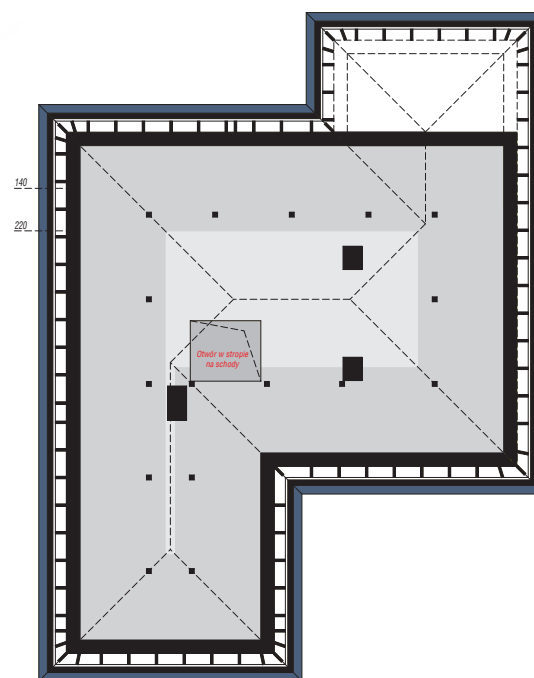
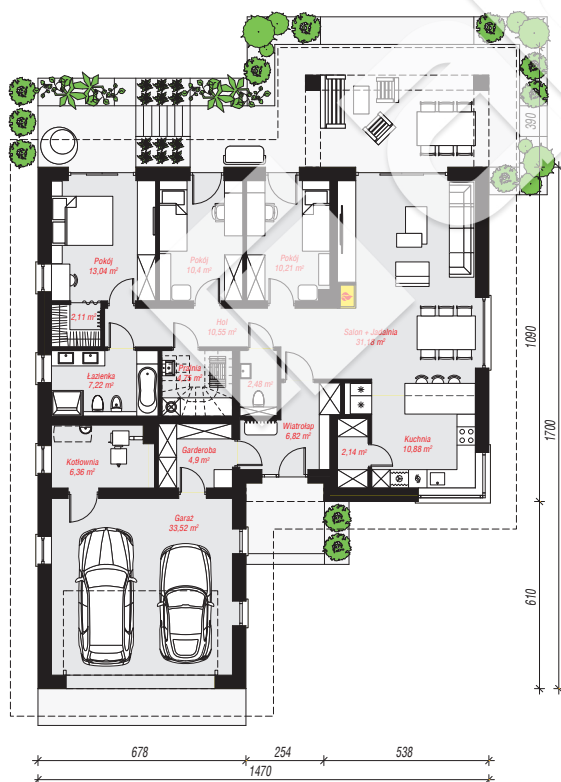
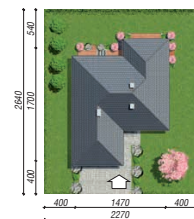
powierzchnia garażu: 33,52 m²
powierzchnia kotłowni: 6,36 m²

powierzchnia zabudowy: 202,86 m²
powierzchnia podłóg: 156,56 m²
kubatura: 1 077,39 m³
wysokość budynku: 7,32 m
powierzchnia dachu: 329,20 m²

min. wymiary działki: 26,40 x 22,70 m
po adaptacji*: 20,70 x 25,00 m
(Zmniejszenie zadaszenia nad tarasem, likwidacja okien na elewacjach bocznych.)

Technologia i konstrukcja

ściany: bloczek z betonu komórkowego H+H 24 cm, styropian Termo Organika 20 cm, tynk; **strop:** płyta żelbetowa; **dach:** czterospadowy, nachylenie 30 st., więźba drewniana, dachówka ceramiczna; **kocioł:** na paliwo stałe + alternatywnie gazowy



skala 1m

PARTER: 156,56 (0,00) m²

STRYCH NIEOCIEPLONY: 64,90 (167,27) m²



Do projektu możesz wprowadzić zmiany,
na które wyrazimy bezpłatną zgodę.

Zobacz dostępne wersje projektu,
wizualizacje wnętrz i zdjęcia z realizacji
na www.archon.pl