

# Dom w kaczeńcach (G2)

PEŁNOBRANŻOWE ODBICIE LUSTRZANE

Dom jednorodzinny z poddaszem użytkowym  
6 pokoi, 1 kuchnia, 2 łazienki, spiżarka, kotłownia,  
pralnia, garderoby, garaż, strych

**powierzchnia domu: 149,36 m<sup>2</sup>**  
(bez kotłowni, garażu, strychu)

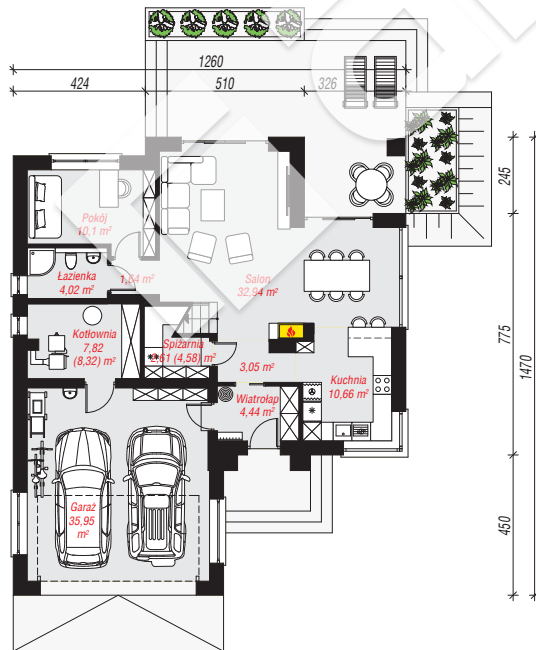
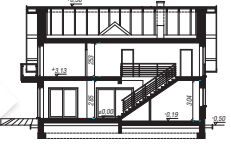
powierzchnia garażu: 35,95 m<sup>2</sup>  
powierzchnia strychu: 10,02 m<sup>2</sup>  
powierzchnia kotłowni: 7,82 m<sup>2</sup>

powierzchnia zabudowy: 158,83 m<sup>2</sup>  
powierzchnia podłóg: 239,42 m<sup>2</sup>  
kubatura: 1 077,36 m<sup>3</sup>  
wysokość budynku: 8,88 m  
powierzchnia dachu: 266,50 m<sup>2</sup>

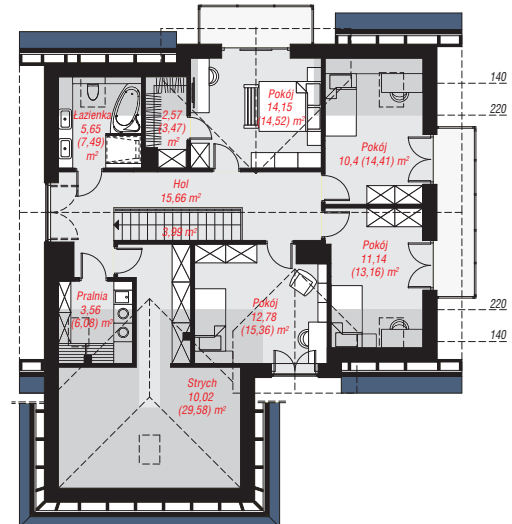
min. wymiary działki: 22,70 x 20,60 m  
po adaptacji\*: 19,60 x 22,70 m  
(Likwidacja okien w ścianie bocznej)

## Technologia i konstrukcja

**ściany:** pustak ceramiczny Porotherm 25 cm, styropian Termo Organika 20 cm, tynk; **strop:** płyta żelbetowa;  
**ścianka kolankowa:** 124 cm; **dach:** dwuspadowy, nachylenie 38 st., więźba drewniana, dachówka ceramiczna, okno dachowe 3; **kocioł:** na paliwo stałe + alternatywnie gazowy



PARTER: 113,23 (115,70) m<sup>2</sup>



PODDASZE: 89,92 (123,72) m<sup>2</sup>



Do projektu możesz wprowadzić zmiany,  
na które wyrazimy bezpłatną zgodę.

Zobacz dostępne wersje projektu,  
wizualizacje wnętrz i zdjęcia z realizacji  
na [www.archon.pl](http://www.archon.pl)