

Dom w silene

PEŁNOBRANŻOWE ODBICIE LUSTRZANE

Dom jednorodzinny z poddaszem użytkowym
5 pokoi, 1 kuchnia, 2 łazienki, kotłownia,
garderoby, antresola

powierzchnia domu: 143,28 m²
(bez kotłowni)

powierzchnia kotłowni: 7,87 m²

powierzchnia zabudowy: 113,97 m²

powierzchnia podłóg: 164,12 m²

kubatura: 771,91 m³

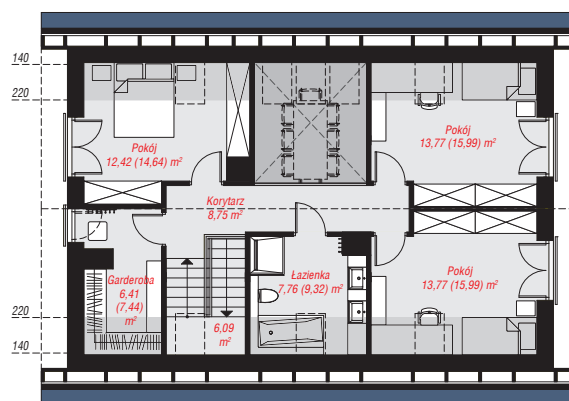
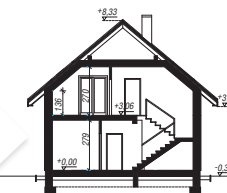
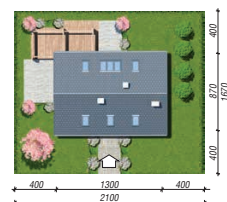
wysokość budynku: 8,65 m

powierzchnia dachu: 197,40 m²

min. wymiary działki: 16,70 x 21,00 m

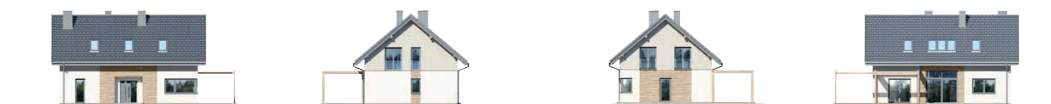
Technologia i konstrukcja

ściany: bloczek z betonu komórkowego YTONG 24 cm,
styropian Termo Organika 20 cm, tynk; **strop:** płyta
żelbetowa; **ścianka kolankowa:** 136 cm; **dach:**
dwuspadowy, nachylenie 40 st., więźba drewniana,
dachówka ceramiczna, okno dachowe 3; **kocioł:**
gazowy



PARTER: 82,18 (85,90) m²

PODDASZE: 68,97 (78,22) m²



Do projektu możesz wprowadzić zmiany,
na które wyrazimy bezpłatną zgodę.

Zobacz dostępne wersje projektu,
wizualizacje wnętrz i zdjęcia z realizacji
na www.archon.pl